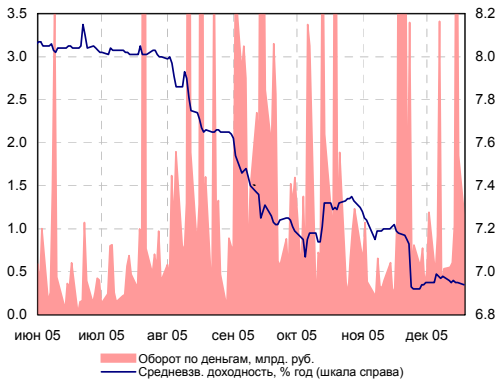
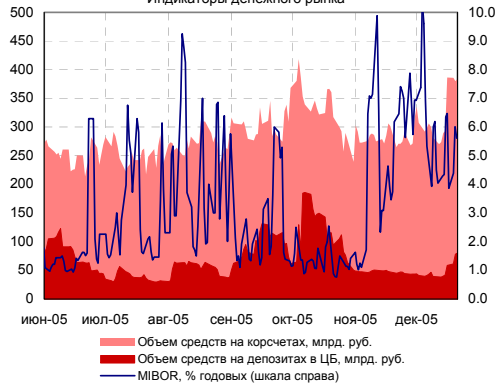


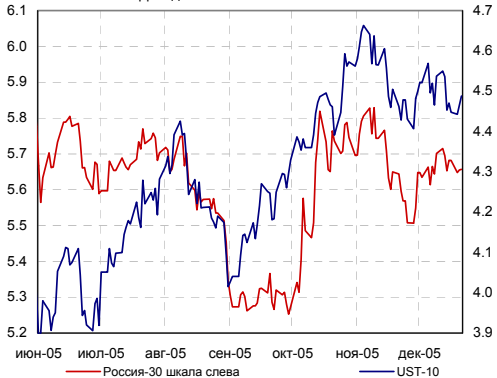
Индикаторы рынка ГКО-ОФЗ



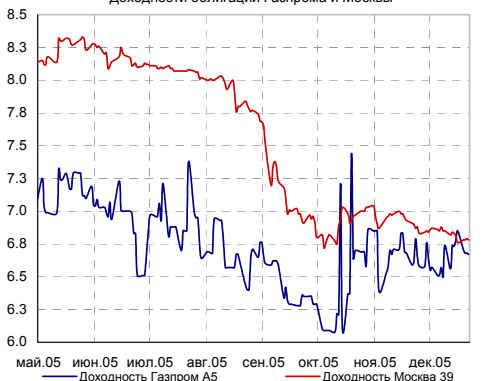
Индикаторы денежного рынка



Доходности России-30 и UST-10



Доходности облигаций Газпрома и Москвы



ИНДИКАТОРЫ ДОЛГОВОГО РЫНКА

Индексы	Значение	Изм-е	Выпуск	Покупка	Продажа	Изм-е	УТМ, %	
RUB/USD	28.84	0.0771	ОФЗ 45001	102.75	103.19	0.00	5.54	
EUR/USD	1.1822	-0.0037	ОФЗ 46001	107.58	107.65	0.00	5.98	
MIBOR, %	5.61	-0.39	ОФЗ 46014	109.56	109.85	-0.23	6.85	
ОСТАТКИ НА К/С В ЦБ, МЛРД. РУБ.	400.1	16	МГор39-об	111.96	112.04	-0.10	6.79	
НЕФТЬ (URALS)	52.9	-0.43	Мос.обл.5в	109.86	109.95	0.14	6.78	
ЗОЛОТО	494.6	2.3	СамарОбл 2	99.50	99.95	0.00	7.11	
EMBI+	364.94	0.14	НижгорОбл2	104.95	105.00	-0.05	7.78	
EMBI+ СПРЕД	241	-3	ГАЗПРОМ А4	104.35	104.75	-0.06	7.11	
EMBI+RUSSIA	422.09	0.02	Евросеть-1	101.50	101.59	0.09	11.64	
EMBI+RUSSIA СПРЕД	115	-1	ЦУН 01 обл	100.30	100.89	0.00	13.06	
MICEX RCBI	101.48	-0.03%	ЮТК-01 об.	101.80	102.80	0.00	11.56	
MICEX ОБЪЕМЫ, МЛН. РУБ.	БИРЖА	РПС	РЕПО	РОССИЯ 30	111.88	112.00	0.00	5.66
КОРПОРАТИВНЫЕ	625.08	2297.49	3840.07	UST 10	100.08	100.14	-0.18	4.49
МУНИЦИПАЛЬНЫЕ	275.40	1736.48	1136.18	ГАЗПРОМ 13	119.85	120.35	0.13	6.16
ГОСУДАРСТВЕННЫЕ	3793.91			БАНК МОСКВЫ 09	104.41	104.74	-0.15	6.65

ВНУТРЕННИЙ ДОЛГОВОЙ РЫНОК

СЕГОДНЯ с предложением на первичном рынке появятся 5 эмитентов, совокупный объем выпусков которых составит 4,95 млрд. руб.

На наш взгляд, внимания заслуживает каждый из эмитентов, а доходности на которые ориентируют рынок организаторы, представляются нам как минимум привлекательными.

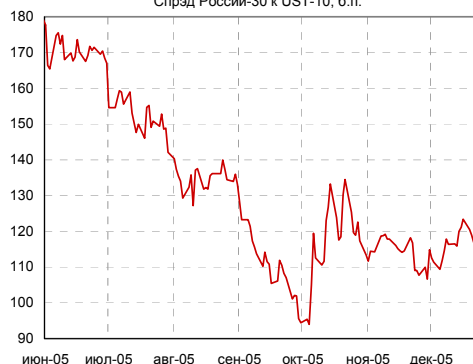
► **КИРОВСКАЯ ОБЛАСТЬ** представит сегодня дебютный выпуск облигаций на сумму 400 млн. руб. Банк Москвы является организатором выпуска. Срок обращения выпуска составляет 3 года, однако амортизационная структура сокращает дюрацию выпуска до 1,86 года. На наш взгляд, ставка купона на аукционе должна сложиться на уровне 8,2-8,4% годовых, что соответствует доходности к погашению на уровне 8,46%-8,67% годовых. На наш взгляд, данный уровень доходности адекватно учитывает риски региона и включает в себя небольшую премию за дебют на публичном долговом рынке.

Кировская область – один из крупнейших регионов в нечерноземной зоне Российской Федерации, на территории которого производится 0,5% ВВП России. Экономика области считается хорошо диверсифицированной. При этом основными налогоплательщиками являются предприятия химической, нефтехимической отраслей, машиностроения, металлообработки, деревообрабатывающей и целлюлозно-бумажной промышленности, энергетической и пищевой отраслей.

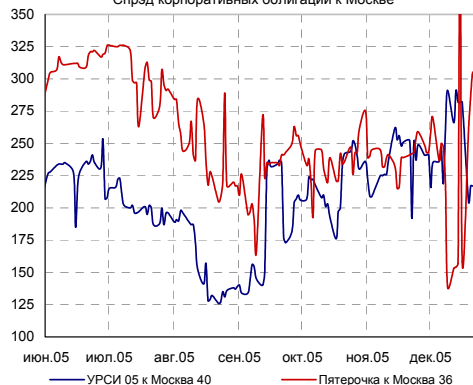
Объем доходов области в соответствии с законом «Об областном бюджете на 2005 г.» составляет 13,3 млрд. руб., объем расходов – 14,4 млрд. руб., дефицит бюджета составляет -1,1 млрд. руб. Объем государственного долга Кировской области в 2005 г. составляет 652 млн. руб. Предельные расходы на обслуживание долга в 2005 г. составляют 66,6 млн. руб. Т.о. область выполняет требования Бюджетного Кодекса РФ в отношении предельного объема госдолга и расходов на его обслуживание.

На наш взгляд, стоит отметить новый выпуск облигаций компании «ГОТЭК», где организаторы ориентируют рынок на доходность 10,15% годовых к ofercie через 0,5 года. Мы также выделяем дебютные выпуски облигаций группы «МАГНЕЗИТ» и «МОСОБЛГАЗа». Доходность облигаций «Магnezит», судя по ориентирам организаторов сложится на уровне 9,52-9,73% годовых к 1,5 годовой ofercie, что соответствует ставке купона 9,3%-9,5% годовых. Дебютный выпуск 3-х летних облигаций «Мособлгаза» будет раскуплен с доходностью 11,25-11,75% годовых. Таков последний ориентир организаторов выпуска. Стоит отметить, что структура выпуска облигаций предусматривает постепенное погашение номинала, что сокращает дюрацию выпуска до 1,9 года.

Спрэд России-30 к UST-10, б.п.



Спрэд корпоративных облигаций к Москве

**Корпоративный сегмент****Лидеры оборотов**

	Обороты, млн. руб. (Биржа + РПС)	Изменение стоимости, %	
ФСК ЕЭС-02	638.69	-0.40	↓
ЦентрТел-4	461.93	0.20	↑
ЦентрТел-3	131.88	-0.14	↓
Лукойл2обл	128.98	0.09	↑
РЖД-02обл	116.02	-0.45	↓
ИРКУТ-03об	113.59	-0.19	↓
ЮТК-03 об.	99.00	-0.15	↓
СибТлк-4об	93.72	-0.10	↓
МегаФон3об	89.74	0.20	↑
ПромТр01об	53.39	-0.20	↓

Лидеры роста/падения

Рост, %		Падение, %
4.30	ПенсИнв 01	
1.00	Аладушкин1	
0.80	ВолТел43об	
0.50	СОКАвто 01	
0.50	ПАВА 01 об	
	МГТС-04 об	-5.69
	Югтранзит	-5.00
	Кедр-01	-3.00
	Кедр-01	-3.00
	ИжАвто-01	-2.50

ВНУТРЕННИЙ ДОЛГОВОЙ РЫНОК

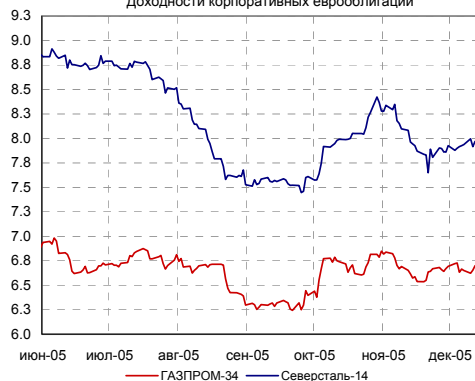
ВЧЕРА. Ситуация с рублевой ликвидностью в банковской системе постепенно начинает улучшаться. Остатки на счетах коммерческих банков в ЦБ постепенно растут. Сегодня с утра совокупные остатки на корреспондентских и депозитных счетах выросли до 476 млрд. рублей. Однако несмотря на рост остатков, существенного снижения ставок на МБК не происходит, что косвенно свидетельствует о сохранении спроса на рубли со стороны более мелких игроков. О возможном «выздоровлении» денежного рынка свидетельствует появление интереса на аукционы по размещению среднесрочных облигаций Минфина. Так, вчера ЦБ проводил аукционное доразмещение ОФЗ 25058 на сумму 3,3 млрд. рублей. По итогам аукциона ЦБ удалось без существенной премии реализовать ОФЗ на сумму 2 млрд. рублей. Совокупный спрос на аукционе составил 4,5 млрд. рублей. Таким образом, можно предположить, что ситуация на денежном рынке немного улучшается, однако пока это не приводит к заметным изменениям на долговом рынке.

Напротив, «изобилие» предложения на первичном долговом рынке, плюс ряд негативных событий, негативным образом повлиявших на стоимость облигаций ряда эмитентов (таких как ЮТК, Группа «СОК», ИжАвто, и др. хорошо известных рынку эмитентов) привело к росту возможностей для покупок.

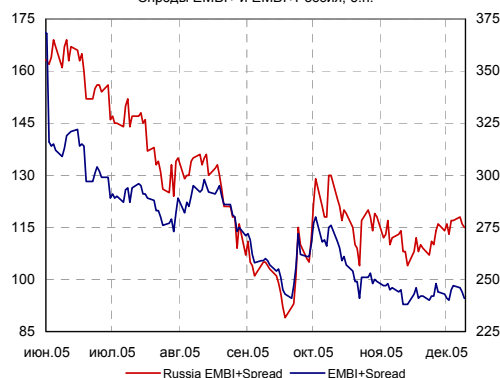
Наиболее ярким из прошедших вчера аукционов стало размещение облигаций второй серии компании «Вимм-Билль-Данн» на сумму 3 млрд. рублей. Уровень спроса на аукционе оказался заметно выше ранее прошедших аукционов и составил 5,5 млрд. руб., т.е. превысил предложение в 1,8 раза.

Доходность по итогам аукциона составила 9,2% годовых, что практически совпало с ориентирами организаторов, а спрэд к кривой доходности Москвы составил около 240 б.п. Мы полагаем, что доходность нового выпуска Вимм-Билль-Данна была справедливо оценена рынком.

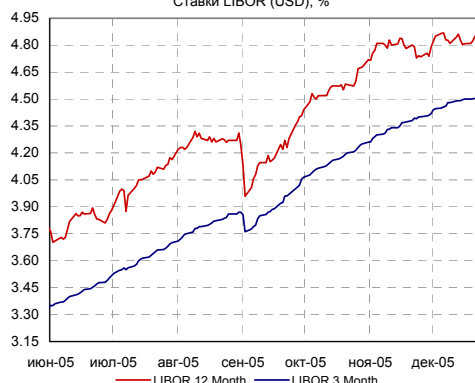
Доходности корпоративных еврооблигаций



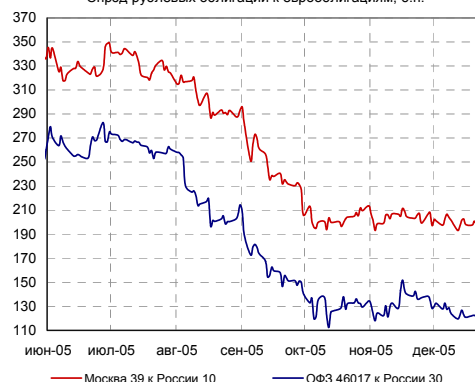
Спреды EMBI+ и EMBI+Россия, б.п.



Ставки LIBOR (USD), %



Спред рублевых облигаций к еврооблигациям, б.п.



НОВОСТИ ЭМИТЕНТОВ ДОЛГОВОГО РЫНКА

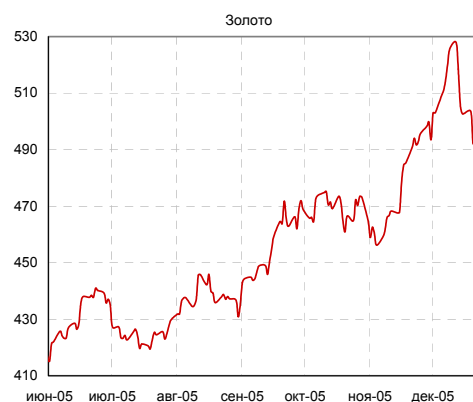
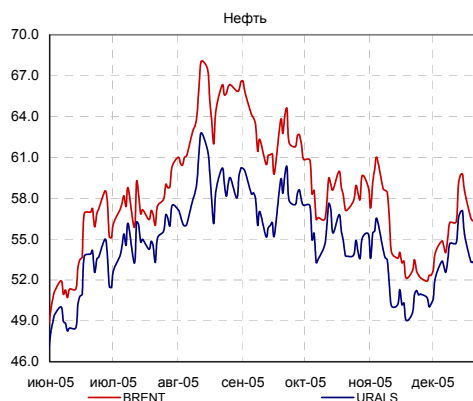
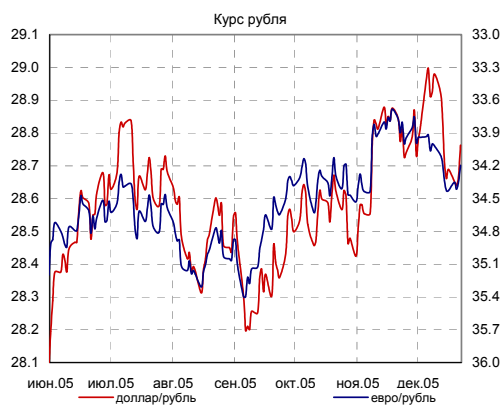
- ▶ **ВБД.** Ставка первого купона облигаций ОАО «Вимм-Билль-Данн Продукты Питания» второй серии в ходе аукциона определена в размере 9% годовых, что соответствует доходности к погашению на уровне 9,2% годовых. Совокупный спрос на аукционе по размещению облигаций составил 5,5 млрд. рублей.
- ▶ **МОИА.** Ставка первого купона дебютного выпуска облигаций ОАО «Московское областное ипотечное агентство» была определена в ходе аукциона в размере 9% годовых, что соответствует доходности к погашению на уровне 9,2% годовых. В ходе размещения было подано 40 заявок инвесторов общим объемом 1,815 млрд. рублей.
- ▶ **ТОРГОВАЯ СЕТЬ «ДИКСИ».** Совет директоров ООО «Дикси – Финанс» утвердил решение о выпуске пятилетних облигаций на сумму на сумму 3 млрд. рублей.

КРЕДИТНЫЕ РЕЙТИНГИ

- ▶ **ГМК НОРНИКЕЛЬ.** Fitch Ratings присвоило ГМК «Норильский никель» приоритетный необеспеченный рейтинг «BBB-» со стабильным прогнозом. Аналогичный рейтинг был присвоен приоритетным еврооблигациям компании на \$500 млн. с пятилетним сроком обращения. Стоит отметить, что это первая оценка кредитного рейтинга на инвестиционном уровне корпоративного заемщика в капитале которого не участвует государство. Стоимость еврооблигаций Норникель-09 вчера выросла на 0,82%, а доходность составила 6,49% годовых, что на 23 б.п. ниже закрытия предыдущего дня. Спред еврооблигаций Норникеля к UST сократился на 26 б.п. до 205 б.п.
- ▶ **СБЕРБАНК.** Fitch Ratings подтвердило в среду рейтинги Сбербанка РФ:
 - долгосрочный на уровне «BBB»;
 - краткосрочный на уровне «F3»;
 - поддержки на уровне «2»;
 - индивидуальный на уровне «C/D».

Прогноз изменения долгосрочного рейтинга – «стабильный».

- ▶ **МБРР.** Fitch Ratings подтвердило долгосрочный рейтинг Московского банка реконструкции и развития на уровне «В», краткосрочный рейтинг подтвержден на уровне «В». Прогноз изменения долгосрочных рейтингов – «стабильный».
- ▶ **БАНК РУССКИЙ СТАНДАРТ.** Moody's присвоило рейтинг «Ba3» выпуску десятилетних нот участия в займе банка Русский стандарт на сумму \$200 млн.



КАЛЕНДАРЬ СОБЫТИЙ НА ДОЛГОВОМ РЫНКЕ

СЕГОДНЯ

- 26 дек 05 Выходной день в США. (Рождество)
- 26 дек 05 Уплата акцизов, налога на добычу полезных ископаемых
- 28 дек 05 Уплата налога на прибыль
- 31 янв 07 Очередное заседание комиссии FOMC. Рассмотрение вопроса об изменении учетной ставки.

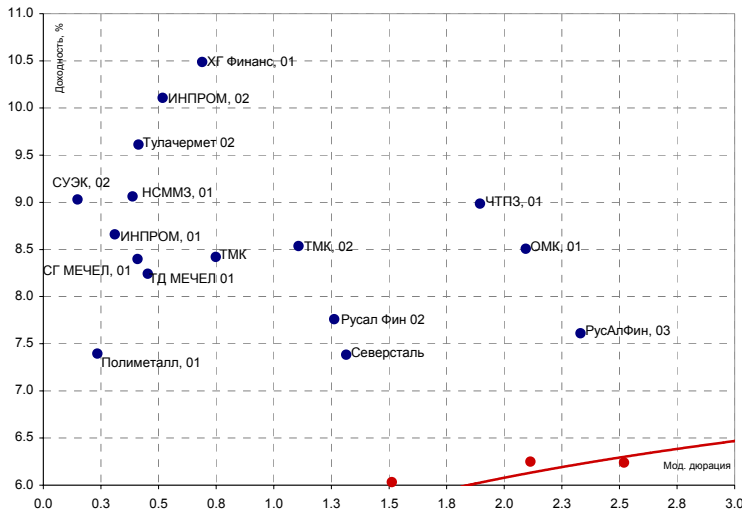
КАЛЕНДАРЬ ПЕРВИЧНОГО РЫНКА

Дата	Эмитент, серия выпуска	Объем, млн.	Срок обращения
СЕГОДНЯ	Центральный банк проведет аукцион по продаже третьего выпуска ОБР. Дата выкупа - 15.06.2006	10 000	0,5 года
СЕГОДНЯ	Кировская область, 34001	400	3 года
СЕГОДНЯ	Нижне-Ленское-Инвест, 02	550	3,5 года/ 1,5
СЕГОДНЯ	Мособлгаз-финанс, 01	1 000	3 года
СЕГОДНЯ	ГОТЭК, 02	1 500	3,5 года/ 0,5
СЕГОДНЯ	Магнит, 01	1 500	3 года/ год
23 дек 05	Инмарко, 01	1 000	3 года/ год
23 дек 05	Банк Жилищного Финансирования, 01	500	3 года/1,5 года
25 дек 05	ИК Элемта, 02	600	4 года
27 дек 05	НМЗ им. Кузьмина, 01	1 200	4 года/ 1,5

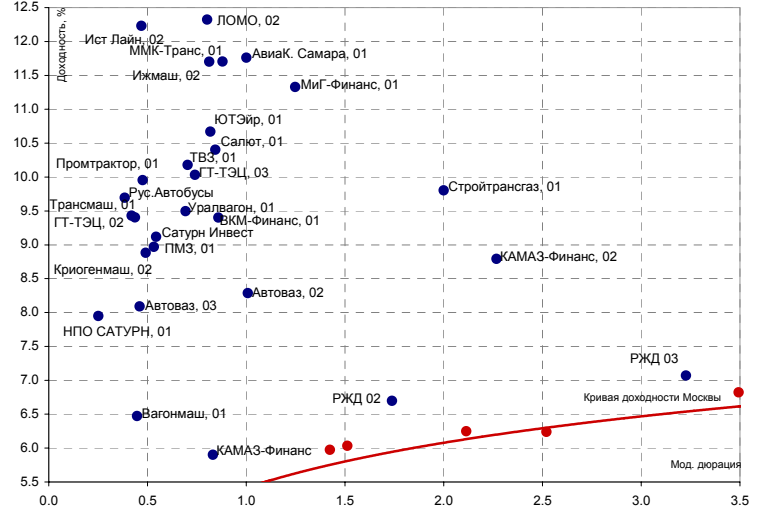
СТАТИСТИКА США

Дата	Показатель	Посл. период	Ожидаемое значение	Прошрое значение	Фактическое значение
1 дек 05	Индекс Деловой активности (ISM manufacturing)	ноя.05	58.50	59.10	58.10
2 дек 05	Статистика рынка труда - Число новых рабочих мест (Non-farm payrolls)	ноя.05	210	56 000	215
13 дек 05	Retail sales, исключая автомобили, m-t-m	ноя.05	0.20%	0.80%	-0.30%
14 дек 05	Торговый баланс (сальдо, млрд. долл.)	окт.05	-63.00	-66.00	-68.89
14 дек 05	Импортные цены	ноя.05	-0.50%	0.30%	-1.70%
15 дек 05	Инфляция - Индекс потребительских цен (CPI)	ноя.05	-0.40%	0.20%	-0.60%
15 дек 05	Инфляция, без учета цен на энергоносители и продовольствие (core CPI)	ноя.05	0.20%	0.20%	0.20%
15 дек 05	Индекс промышленного производства	ноя.05	0.50%	1.30%	0.70%
15 дек 05	Счет движения капитала (Capital Net Flow), млрд. долл.	окт.05	80.0	101.70	106.80
20 дек 05	Инфляция в промышленном секторе (PPI)	ноя.05	-0.50%	0.70%	-0.70%
20 дек 05	Инфляция - Core PPI (очищенная от влияния цен на продовольствие и энергетику)	ноя.05	0.20%	-0.30%	0.10%
21 дек 05	Финальная оценка ВВП (GDP-final)	3 кв.05	4.30%	4.30%	4.10%
СЕГОДНЯ	Индекс потребительских расходов (PCE)	ноя.05		0.10%	
23 дек 05	Статистика продаж новых домов (New Home sales)	ноя.05			
28 дек 05	Индекс потребительской уверенности (Consumer confidence index)	дек.05		85.00	

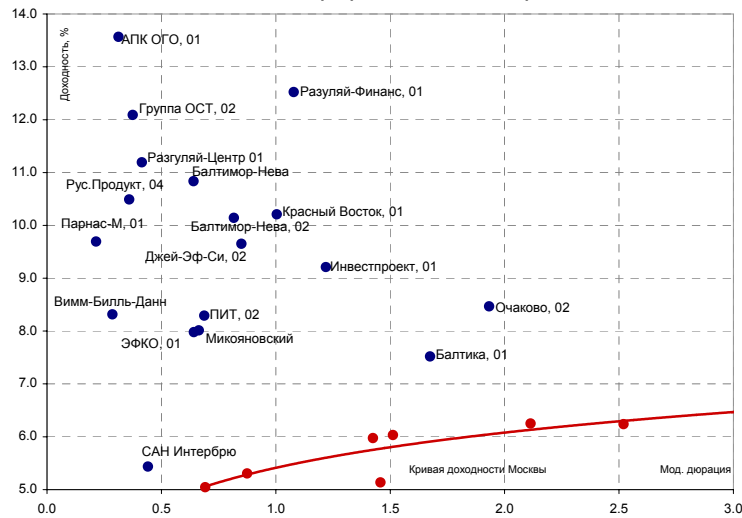
Металлургия и горно-рудный сектор



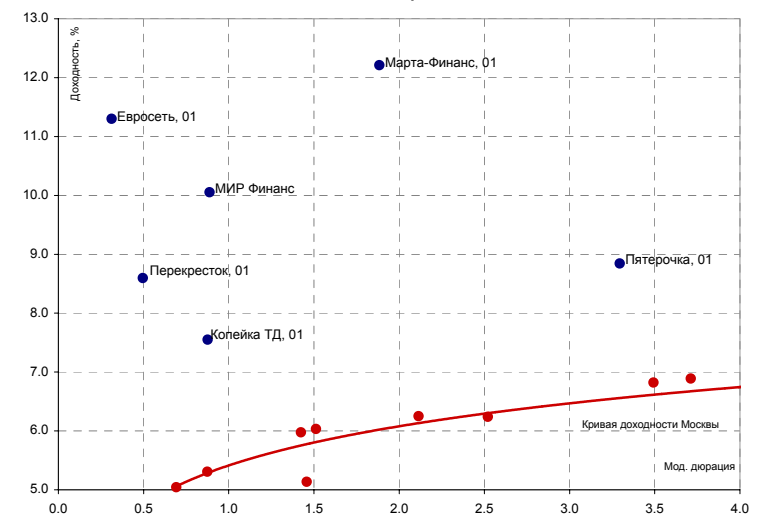
Машиностроение и транспорт



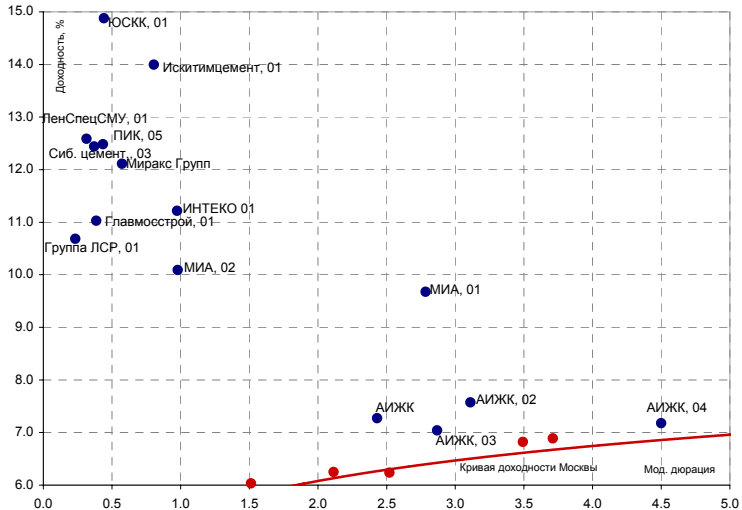
Пищевой и агропромышленный сектора



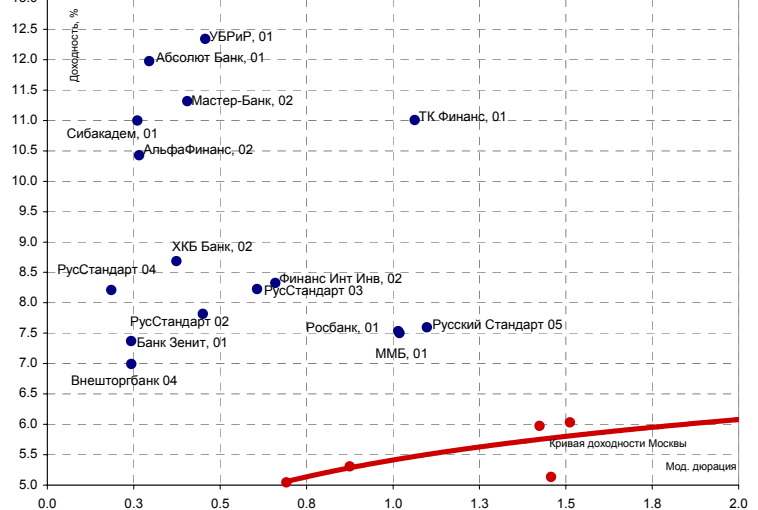
Розничная торговля



Строительный сектор

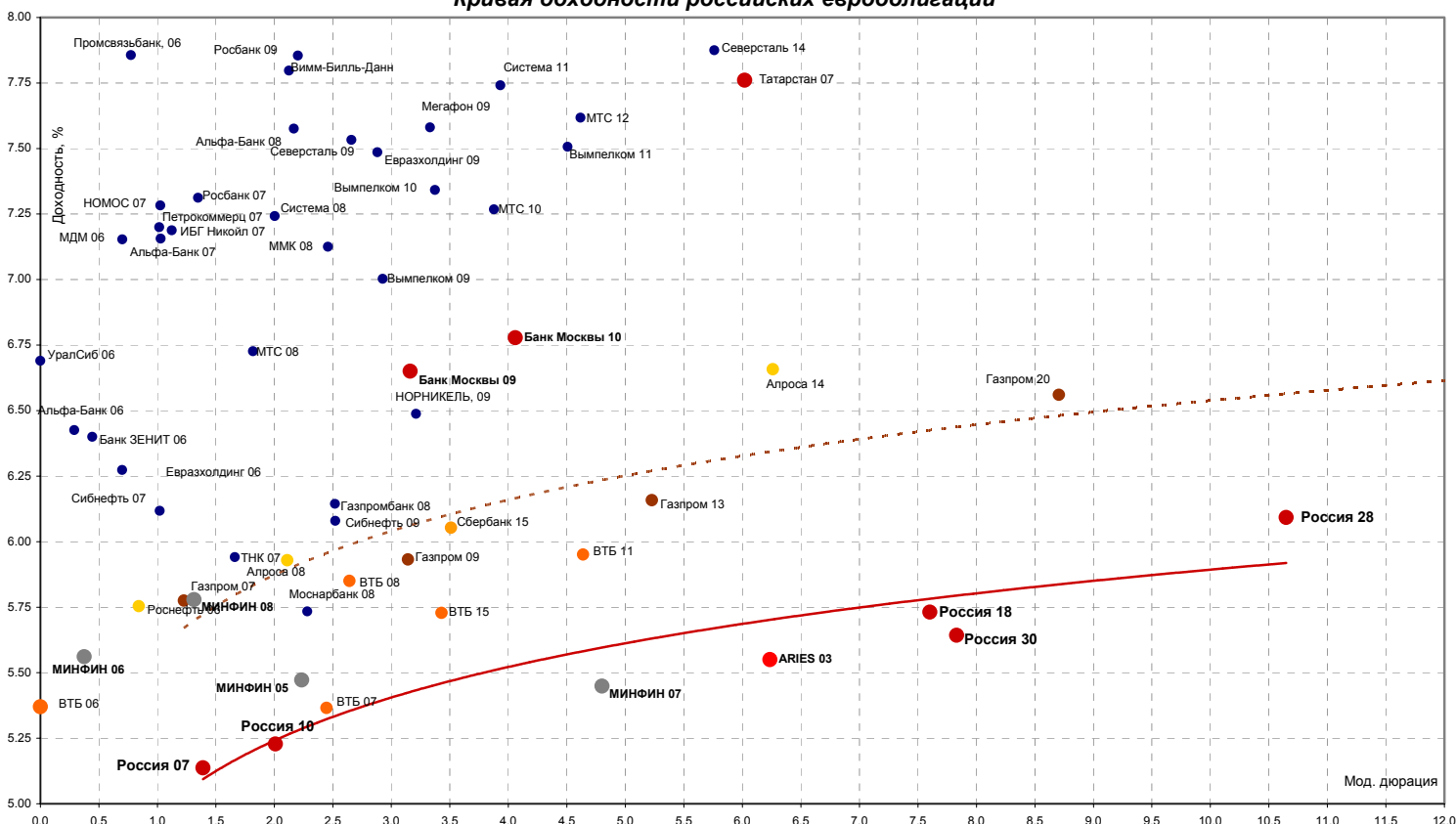


Финансовый сектор

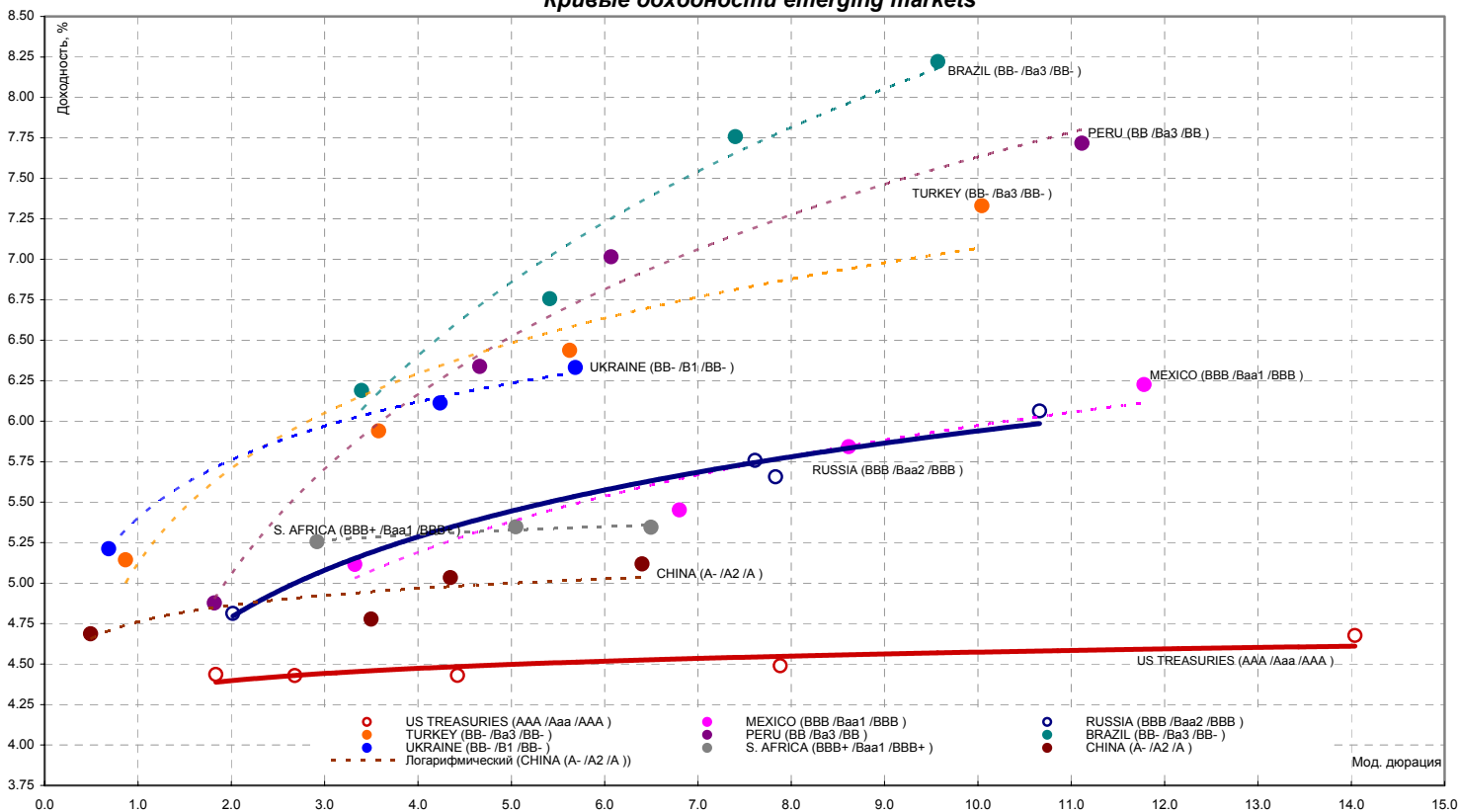


Источники: REUTERS, расчеты Банка Москвы

Кривая доходности российских еврооблигаций



Кривые доходности emerging markets

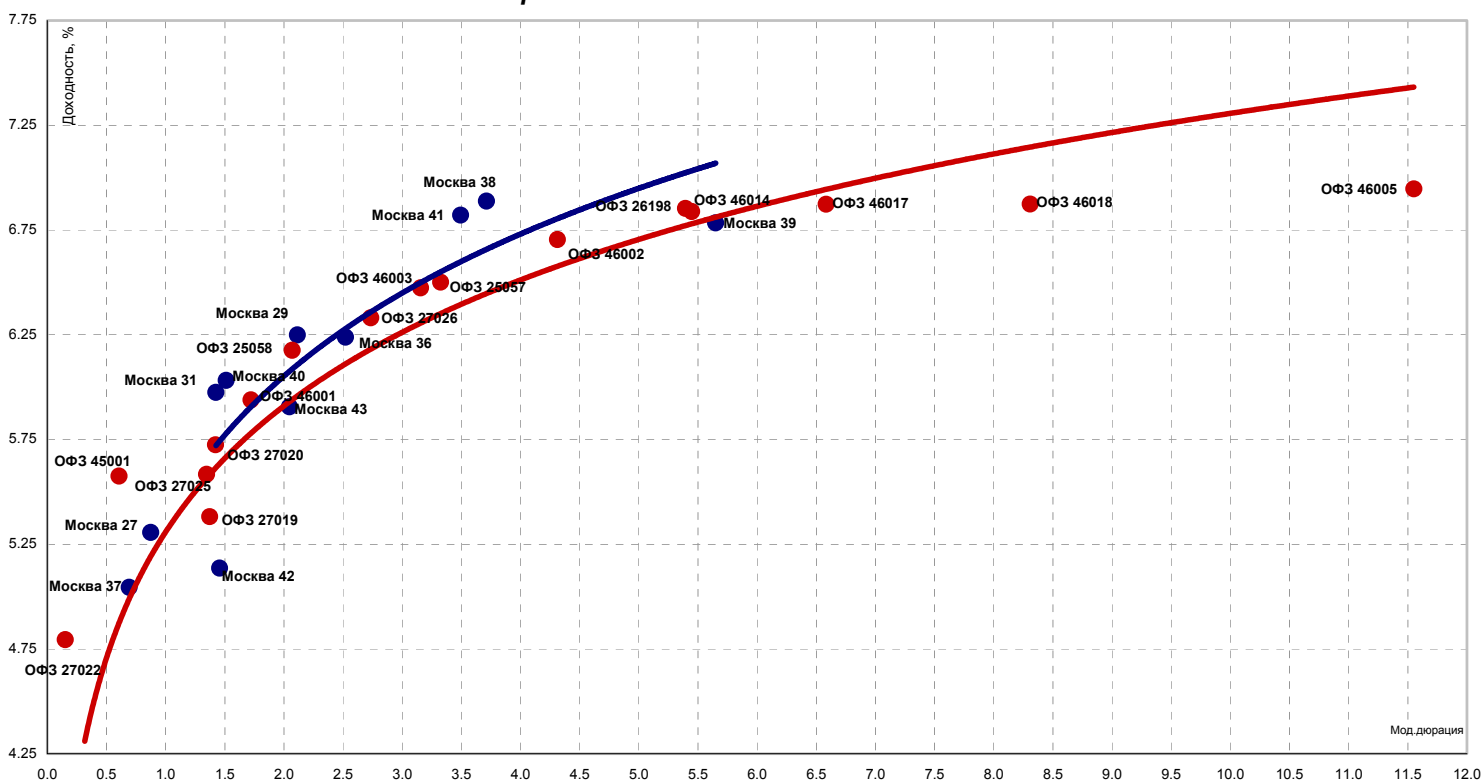


Источники: REUTERS

ЭМИТЕНТЫ	ОБЪЕМЫ		ПОГАШЕНИЕ/ ВЫКУП		Оферта	Дней до погашения	ЦЕНА		ИЗМЕНЕНИЕ,%			ДОХОДНОСТЬ,%			ДЮРАЦИЯ		
	Оборот млн. руб.	Объем, млн. руб.	Купон,%	Погашение			Покупка	Продажа	день	неделя	месяц	НКД	Текущая	Кпогаш.	Коферте	Дюр. лет.	Мод. дюр
Итоги торгов государственными облигациями																	
ОБР 02	0.0	-	-	23.06.2009	15.03.2006	1280	0.00	99.04	0.00	0.19	0.36	-	-	0.28	4.42	0.23	0.22
ОБР 03	0.0	-	-	22.09.2009	15.06.2006	1371	97.70	97.81	0.00	-2.17	0.33	-	-	0.61	4.84	0.48	0.46
ОФЗ 25057	300.4	33773	7.40	20.01.2010	-	1491	103.81	103.85	0.00	0.34	0.58	11.35	7.13	6.47	-	3.54	3.32
ОФЗ 25058	2028.2	31866	6.30	30.04.2008	-	861	100.48	100.50	-0.07	0.23	0.00	8.46	6.27	6.22	-	2.19	2.06
ОФЗ 26198	299.4	42117	6.00	02.11.2012	-	2508	95.40	95.44	-0.02	0.07	0.00	7.73	6.29	6.85	-	5.76	5.39
ОФЗ 27019	0.0	8800	10.00	18.07.2007	-	574	106.10	106.95	0.00	-0.37	0.00	42.19	9.35	5.37	-	1.44	1.37
ОФЗ 27020	0.0	8800	10.00	08.08.2007	-	595	0.00	0.00	0.00	0.76	-0.47	36.44	9.37	5.71	-	1.50	1.42
ОФЗ 27022	0.3	21296	8.00	15.02.2006	-	56	0.00	100.64	0.13	-0.10	-0.02	7.67	7.95	3.78	-	0.15	0.15
ОФЗ 27026	0.0	16000	7.50	11.03.2009	-	1176	101.86	102.21	0.00	0.09	-0.41	1.44	7.35	6.33	-	2.90	2.73
ОФЗ 45001	0.0	28356	10.00	15.11.2006	-	329	102.75	103.39	0.00	0.10	0.53	4.79	9.72	5.54	-	0.63	0.60
ОФЗ 45002	0.0	5520	10.00	02.08.2006	-	224	0.00	106.14	0.00	0.00	-	11.51	9.71	5.05	-	0.59	0.56
ОФЗ 46001	83.3	60000	10.00	10.09.2008	-	994	107.58	107.65	0.00	0.03	-0.15	1.92	9.29	5.98	-	1.82	1.72
ОФЗ 46002	316.7	62000	10.00	08.08.2012	-	2422	110.55	110.65	0.01	0.00	0.00	34.52	9.04	6.69	-	4.60	4.31
ОФЗ 46003	270.3	37298	10.00	14.07.2010	-	1666	112.92	113.04	0.08	0.28	-0.22	42.19	8.85	6.40	-	3.36	3.15
ОФЗ 46005	24.5	20000	0.00	09.01.2019	-	4767	43.55	43.70	0.46	0.32	0.00	0.00	0.00	6.93	-	12.35	11.55
ОФЗ 46014	7.9	58290	10.00	29.08.2018	-	4634	109.56	109.85	-0.21	0.18	0.64	26.85	9.14	6.85	-	5.81	5.44
ОФЗ 46017	271.8	29354	9.00	03.08.2016	-	3878	105.93	105.98	0.10	0.27	0.57	8.63	8.49	6.87	-	7.03	6.58
ОФЗ 46018	56.2	17940	9.50	24.11.2021	-	5817	110.95	110.98	0.09	0.27	-0.09	1.82	8.56	6.86	-	8.88	8.31
Всего	#ЗНАЧИ! 538776																

Источники: REUTERS, расчеты Банка Москвы

Кривая доходности ОФЗ и Москвы



Источники: REUTERS, расчеты Банка Москвы

ЭМИТЕНТЫ	ОБЪЕМЫ		ПОГАШЕНИЕ/ ВЫКУП		Оферта	Дней до погашения	ЦЕНА		ИЗМЕНЕНИЕ, %			ДОХОДНОСТЬ, %			ДЮРАЦИЯ		
	Оборот млн. руб.	Объем млн. руб.	Купон, %	Погашение			Покупка	Продажа	день	неделя	месяц	НКД	Текущая	К погаш.	К оферте	Дюр. лет.	Мод. дюр.
Итоги торгов муниципальными облигациями																	
Волгоград, 01	0.00	400	10.20	17.07.2008	-	939	103.00	0.00	0.00	-0.33	0.19	17.33	9.89	8.53	-	2.27	2.09
Казань, 01	1.02	750	10.50	21.07.2006	-	212	101.46	101.80	0.29	0.19	-0.03	17.55	10.31	7.51	-	0.56	0.53
Казань, 02	2.05	1000	10.00	11.04.2007	-	476	102.60	102.88	0.02	0.06	0.00	18.90	9.74	8.05	-	1.22	1.13
Красноярск, 02	0.00	630	12.50	27.10.2006	-	310	104.15	104.50	0.00	-0.29	-0.52	19.18	11.98	7.32	-	0.81	0.75
Красноярск, 05	1.00	1000	6.19	18.10.2008	-	1032	99.60	99.70	-0.10	0.00	-0.02	10.85	6.21	7.70	-	2.58	2.40
Новосибирск, 02	0.21	1500	12.00	07.12.2006	-	351	104.03	104.25	-0.34	0.03	-0.19	4.93	11.54	7.83	-	0.92	0.85
Новосибирск, 03	0.00	1000	4.95	14.07.2009	-	1301	0.00	0.00	0.00	0.31	0.00	22.11	4.43	8.63	-	2.95	2.72
Томск, 01	2.39	300	13.00	22.11.2007	-	701	0.00	105.90	0.00	-0.14	0.28	6.73	12.32	8.09	-	1.28	1.19
Уфа, 03	0.49	400	10.03	18.07.2006	-	209	101.16	101.44	-0.04	-0.15	-0.14	42.58	9.91	8.05	-	0.55	0.51
Уфа, 04	1.20	500	10.03	03.06.2008	-	895	104.75	104.90	-0.10	0.00	0.15	4.12	9.57	8.01	-	2.23	2.07
Итоги торгов субфедеральными облигациями																	
Башкортостан, 04	1.52	500	8.02	13.09.2007	-	631	100.01	0.00	0.00	-0.05	-0.15	21.31	7.94	7.52	-	1.62	1.50
Белгородская обл., 04	0.05	320	14.50	29.04.2008	-	860	111.85	112.50	0.45	-1.32	-0.35	21.05	12.89	8.10	-	2.07	1.91
Волгоградская обл.	0.20	400	11.99	14.05.2006	-	144	101.00	0.00	-1.42	-0.53	0.24	1.38	11.87	9.16	-	0.38	0.35
Волгоградская обл., 01	0.35	600	13.00	11.06.2009	-	1268	108.11	108.35	0.01	-0.23	0.14	2.14	12.02	8.18	-	2.24	2.07
Волгоградская обл. 35001	0.00	700	13.00	17.06.2010	-	1639	0.00	0.00	0.00	0.55	-0.09	74.44	11.88	8.09	-	2.44	2.26
Воронежская обл. 01	0.00	600	13.00	15.12.2007	-	724	110.20	110.50	0.00	0.23	-8.02	2.49	11.75	7.41	-	1.79	1.66
Воронежская обл. 02	1.46	500	13.00	18.06.2009	-	1275	114.41	114.65	0.05	0.04	0.09	2.14	11.34	7.75	-	2.96	2.75
Иркутская обл., 01	4.15	700	11.00	22.07.2007	-	578	102.88	103.00	0.09	-0.05	-0.19	32.49	10.68	7.59	-	1.00	0.93
Иркутская обл., 02	3.05	750	10.00	07.09.2006	-	260	101.67	101.80	0.00	0.04	-0.23	2.47	9.83	7.74	-	0.69	0.64
Иркутская обл. 31001	0.00	1500	10.00	17.12.2009	-	1457	0.00	0.00	0.00	-0.29	0.00	26.85	9.57	7.41	-	2.00	1.86
Калужская обл., 01	0.00	300	11.46	24.12.2007	-	733	0.00	0.00	0.00	0.34	3.80	56.52	10.99	7.34	-	1.78	1.66
Коми, 05	0.00	500	15.00	24.12.2007	-	733	0.00	0.00	0.00	-5.02	0.00	36.16	14.03	10.07	-	1.74	1.58
Коми, 06	0.27	700	14.00	14.10.2010	-	1758	116.22	119.24	-0.44	0.85	-0.83	26.08	11.78	7.84	-	3.73	3.46
Коми, 07	0.44	1000	12.00	22.11.2013	-	2893	107.85	109.60	-1.00	5.55	0.09	9.21	11.06	8.12	-	5.40	4.99
Коми, 08	0.00	1000	9.00	03.12.2015	-	3634	96.25	98.00	0.00	0.21		3.95	9.30	8.32	-	6.57	6.07
Костромская обл., 04	1.55	800	13.00	11.03.2008	-	811	107.70	108.00	0.00	-0.18	-0.28	2.85	12.03	7.91	-	1.99	1.84
Краснодарский край, 01	1.66	605	10.50	15.05.2007	-	510	103.70	104.15	-0.10	0.00	0.10	10.36	10.13	7.44	-	1.33	1.23
Ленинградская обл., 02	0.47	800	14.01	08.12.2010	-	1813	124.85	125.99	-0.32	-0.40	0.37	2.30	11.23	8.04	-	3.88	3.59
Ленинградская обл. 03	0.00	1300	13.50	05.12.2014	-	3271	0.00	135.00	0.00	0.00	1.17	1.85	10.55	8.10	-	5.99	5.54
Московская обл., 03	0.20	1000	11.00	19.08.2007	-	606	106.78	107.77	-0.09	-2.46	0.37	37.07	10.22	6.21	-	1.52	1.43
Московская обл., 05	53.03	12000	10.00	30.03.2010	-	1560	109.86	109.95	0.13	0.24	0.64	16.03	9.10	6.78	-	2.95	2.76
Московская обл., 04	3.57	9600	11.00	21.04.2009	-	1217	112.95	113.29	0.04	0.08	0.40	17.18	9.74	6.80	-	2.83	2.65
Нижегородская обл. 01	6.24	1000	11.80	01.11.2006	-	315	103.08	103.90	2.82	-2.67	-0.56	15.84	11.36	7.35	-	0.82	0.77
Нижегородская обл. 02	2.88	2500	10.49	02.11.2008	-	1047	104.95	105.00	-0.05	-0.19	-0.14	13.80	10.00	7.78	-	1.97	1.83
Новосибирская обл.	4.96	1500	13.50	27.07.2006	-	218	103.32	103.50	-0.14	-0.06	-0.15	19.23	13.06	7.83	-	0.57	0.53
Новосибирская обл. 02	8.70	2000	13.30	29.11.2007	-	708	109.62	109.70	0.18	-0.18	0.00	7.29	12.12	8.09	-	1.74	1.61
Самарская обл., 01	0.43	2370	12.00	04.07.2006	-	195	101.80	0.00	5.13	-1.20	-0.82	25.64	11.71	7.38	-	0.51	0.48
Самарская обл., 02	0.00	2000	6.82	09.09.2010	-	1723	99.50	99.95	0.00	-0.05	0.00	1.12	6.85	7.11	-	4.07	3.80
Тверская обл., 02	0.00	1000	16.90	23.11.2006	-	337	107.80	108.85	0.00	-0.42	-9.67	12.50	15.71	8.52	-	0.87	0.80
Тверская обл., 03	0.00	800	7.95	30.11.2008	-	1075	99.90	100.24	0.00	0.19		4.36	7.93	8.11	-	2.64	2.45
Томская обл., 03	7.45	600	11.00	13.10.2007	-	661	104.03	104.83	-0.14	5.30	-0.09	20.79	10.49	7.68	-	1.67	1.55
Хабаровский край, 02	2.55	700	11.00	05.10.2006	-	288	102.15	102.45	-0.03	-0.25	-0.53	23.21	10.77	7.75	-	0.75	0.70
Хабаровский край, 06	1.21	1000	9.00	24.11.2009	-	1434	100.55	100.80	-0.05	0.12	0.00	6.66	8.95	8.05	-	2.69	2.49
ХМАО, 02	0.00	5000	12.00	27.05.2008	-	888	0.00	0.00	0.00	0.00	0.63	8.22	10.72	6.73	-	2.18	2.04
Чувашия, 03	0.00	500	9.50	13.04.2007	-	478	102.15	102.60	0.00	0.20	-1.96	18.22	9.27	7.69	-	1.23	1.14
Чувашия, 04	1.41	750	12.33	27.03.2009	-	1192	112.77	113.00	-0.30	0.09	-0.53	29.05	10.93	7.97	-	2.75	2.55
Якутия, 03	2.09	800	12.00	17.06.2008	-	909	109.25	109.99	-0.63	1.60	-0.23	0.33	10.98	8.08	-	2.20	2.04
Якутия, 04	0.07	1000	13.00	16.03.2006	-	85	100.81	101.50	-0.88	0.00	-0.68	2.14	12.92	10.34	-	0.23	0.21
Якутия, 05	0.00	2000	9.00	21.04.2007	-	486	101.27	101.65	0.00	-0.29	0.05	15.29	8.86	7.56	-	1.25	1.16
Якутия, 06	3.22	2000	10.00	13.05.2010	-	1604	107.31	107.50	0.00	-0.74	-0.14	9.32	9.32	7.97	-	3.20	2.96
ЯНАО, 01	0.21	1800	11.00	03.08.2008	-	956	104.35	107.58	0.53	0.37	0.47	41.59	10.22	7.15	-	2.28	2.13
Ярославская обл., 02	4.31	1000	13.28	03.07.2007	-	559	107.52	107.75	0.08	-0.32	0.14	28.38	12.33	7.78	-	1.38	1.28
Ярославская обл., 03	2.24	1000	12.00	17.11.2006	-	331	103.50	103.85	-0.14	-0.62	0.34	7.82	11.58	7.94	-	0.88	0.81
Ярославская обл., 04	9.67	1000	11.00	26.05.2009	-	1252	108.00	108.50	0.00	0.14	-0.01	8.44	10.14	7.74	-	2.96	2.75
Москва 28	0.00	3000	15.00	25.12.2005	-	4	0.00	0.00	0.00	-0.28	-0.72	35.75	14.95	-13.67	-	0.01	0.01
Москва 32	0.16	4000	10.00	25.05.2006	-	155	101.73	102.33	4.56	-0.54	-0.50	7.12	9.35	-6.00	-	0.42	0.45
Москва 37	0.00	3900	10.00	23.09.2006	-	276	0.00	0.00	0.00	-0.84	-0.85	24.38	9.64	5.01	-	0.72	0.69
Москва 27	5.47	4000	15.00	20.12.2006	-	364	109.20	109.30	-0.19	-0.54	0.49	0.41	13.72	5.47	-	0.95	0.90
Москва 42	0.00	3000	10.00	13.08.2007	-	600	106.00	0.00	0.00	0.00	0.45	10.41	9.28	5.12	-	1.53	1.45
Москва 31	0.00	5000	10.00	20.05.2007	-	515	105.90	106.10	-0.66	-0.14	0.34	12.60	9.44	6.29	-	1.50	1.41
Москва 40	0.00	4000	10.00	26.10.2007	-	674	106.75	107.90	0.00	0.00	0.19	24.66	9.36	6.02	-	1.60	1.51
Москва 43	62.14	5000	10.00	17.05.2008	-	878	109.00	109.20	-0.30	0.30	-0.09						

ЭМИТЕНТЫ	ОБЪЕМЫ		ПОГАШЕНИЕ/ ВЫКУП		ЦЕНА	ИЗМЕНЕНИЕ, %			ДОХОДНОСТЬ, %			ДЮРАЦИЯ					
	Оборот, млн. руб.	Объем, млрд. руб.	Купон, %	Погашение		Оферта	Дней до погашения	Покупка	Продажа	день	неделя	месяц	НКД	Текущая	К погаш.	К оферте	Дюр. лет.
Итоги торгов корпоративными облигациями																	
Нефть и газ																	
ГАЗПРОМ А4	5.22	5000	8.22	10.02.2010	-	1512	104.35	104.75	-0.06	0.17	0.63	28.38	7.88	7.11	-	3.51	3.28
ГАЗПРОМ А5	0.00	5000	7.58	09.10.2007	-	657	100.80	103.00	0.00	-0.21	0.30	14.74	7.45	6.67	-	1.69	1.59
ГАЗПРОМ А6	9.94	5000	7.22	06.08.2009	-	1324	99.40	99.95	-0.06	0.13	0.49	26.11	7.22	7.36	-	3.17	2.96
НГК ИТЕРА	3.85	2000	9.75	07.12.2007	-	716	100.00	100.10	0.00	-0.10	-0.30	3.74	9.75	9.98	-	1.83	1.66
Лукойл 02	17.64	6000	7.15	17.11.2009	20.11.2007	1427	101.21	101.30	0.09	-0.09	-0.01	5.68	7.06	-	6.52	1.82	1.70
НОВАТЭК, 01	0.00	1000	9.40	30.11.2006	-	344	0.00	0.00	0.00	-0.39	0.44	5.15	9.25	7.74	-	0.92	0.85
Татнефть 03	0.05	1500	12.00	01.07.2006	-	192	0.00	102.88	0.39	-0.10	-0.68	56.88	11.65	6.20	-	0.50	0.47
Химия и нефтехимия																	
Амтеллинпром, 01	0.00	600	19.00	23.12.2005	-	2	0.00	0.00	0.00	-0.38	-0.59	93.70	18.98	0.69	-	0.01	0.01
АЦБК-Инвест, 02	3.24	500	11.80	20.05.2008	21.11.2006	881	101.00	102.00	0.15	0.10	-0.29	9.38	11.58	-	9.96	0.88	0.80
Дорогобуж, 01	0.00	900	9.90	11.06.2008	13.12.2006	903	0.00	101.85	0.00	0.00	0.00	1.90	9.71	-	7.88	0.95	0.89
Куйбышевгазот, 01	4.00	600	0.00	15.06.2006	-	176	99.95	100.00	0.00	0.14	-0.39	0.00	0.00	0.00	-	0.48	0.48
НИКОСХИМ, 01	0.43	750	14.00	14.12.2006	-	358	100.21	100.40	-0.15	0.40	-0.48	2.30	13.99	14.41	-	0.95	0.83
НКНХ-03	0.00	2000	8.00	01.09.2007	-	619	0.00	0.00	0.00	-0.75	0.00	4.38	8.06	9.14	-	0.90	0.83
НКНХ, 04	2.12	1500	9.99	26.03.2012	02.04.2009	2287	105.60	105.90	0.27	-0.51	-0.05	21.62	9.43	-	8.04	2.84	2.63
Нэфис Косметикс, 01	1.55	400	10.50	22.04.2007	-	487	99.90	100.30	-0.20	0.00	0.10	17.55	10.50	10.75	-	1.26	1.14
САНОС 01	0.00	300	14.00	13.02.2006	-	54	0.00	102.00	0.00	0.25	-0.49	49.48	13.83	5.23	-	0.15	0.14
САНОС 02	15.55	3000	10.00	10.11.2009	13.11.2007	1420	104.80	104.99	0.17	-0.24	-0.38	9.86	9.53	8.65	-	3.30	3.04
УдмуртНП, 01	0.00	1500	9.50	01.09.2009	01.12.2006	1350	99.20	99.40	-0.20	0.10	-0.70	29.41	9.53	-	10.15	0.89	0.81
Электроэнергетика																	
Башкирэнерго, 02	0.00	500	9.50	22.02.2007	-	428	100.02	101.85	0.00	-0.29	0.35	30.71	9.35	8.19	-	1.11	1.02
Ленэнерго, 01	4.04	3000	10.25	19.04.2007	-	484	100.40	100.64	-0.06	-0.15	-0.25	17.41	10.18	9.94	-	1.25	1.14
Свердловэнерго, 01	0.00	500	11.50	01.03.2007	-	435	0.00	100.80	0.00	-0.35	0.15	34.97	11.43	11.17	11.17	1.11	1.00
Татэнерго, 01	2.62	1500	9.65	13.03.2008	-	813	102.55	102.90	-0.89	-0.68	0.00	25.65	9.41	8.56	-	2.01	1.85
ФСК ЕЭС, 01	0.00	5000	8.80	18.12.2007	-	727	103.25	103.64	-0.15	0.05	-0.05	0.24	8.49	6.93	-	1.87	1.75
ФСК ЕЭС, 02	0.00	7000	8.25	22.06.2010	-	1644	103.20	103.60	-0.39	0.19	0.05	39.78	8.01	7.59	-	3.72	3.46
Якутскэнерго, 01	1.86	400	14.00	31.08.2006	-	253	0.00	103.45	0.00	-0.58	-0.57	42.58	13.53	8.82	-	0.66	0.61
Связь																	
Волгателеком	2.05	1000	13.00	21.02.2006	-	62	100.80	100.95	0.80	0.00	-0.45	10.68	12.90	8.14	-	0.17	0.16
Вымпелком 01	10.11	3000	9.90	16.05.2006	-	146	0.00	101.50	-0.05	-0.01	-0.34	9.76	9.80	7.13	-	0.40	0.37
Дальсвязь 01	0.00	1000	13.00	15.11.2006	-	329	104.20	104.75	-1.67	-0.29	-1.13	12.47	12.62	9.65	-	0.87	0.79
МГТС 04	0.12	1000	10.00	22.04.2009	26.04.2006	1218	100.80	101.36	-5.58	0.97	0.25	15.34	10.38	-	21.18	0.35	0.29
МГТС, 05	10.20	1500	8.30	25.05.2010	29.05.2007	1616	0.00	102.00	0.00	0.00	0.00	5.00	8.14	-	6.92	1.38	1.29
Мегафон Финас 01	0.00	1500	11.50	07.06.2006	-	168	101.53	101.90	-1.86	0.15	-0.63	4.41	11.50	11.45	-	0.46	0.41
Мегафон	0.00	1500	9.28	11.04.2007	-	476	101.60	102.25	0.00	-0.24	0.49	17.80	9.13	8.10	-	1.24	1.15
Мегафон, 03	1.13	3000	9.25	15.04.2008	-	846	102.80	103.00	0.19	0.00	0.24	16.22	8.98	7.95	-	2.11	1.96
РТК-ЛИЗИНГ, 04	0.00	2250	9.69	08.04.2008	13.04.2006	39546	100.28	100.52	0.00	0.00	0.02	16.02	9.66	-	79.31	0.31	0.17
Сибирьтелеком 03	5.78	1530	14.50	14.07.2006	-	205	103.41	103.70	-0.01	-0.19	-0.38	63.16	14.02	8.30	-	0.53	0.49
Сибирьтелеком, 04	4.10	2000	12.50	05.07.2007	-	561	106.20	106.35	-0.09	0.00	0.37	57.19	11.76	8.22	-	1.38	1.27
Сибирьтелеком, 05	1.02	3000	9.20	25.04.2008	-	856	102.01	102.22	0.05	-0.05	-0.05	13.61	9.00	8.28	-	2.14	1.98
СЗ Телеком, 02	0.00	1500	7.50	03.10.2007	-	651	98.75	99.90	0.00	0.01	-0.50	15.82	7.57	8.51	-	1.26	1.16
СЗ Телеком, 03	0.00	3000	9.25	24.02.2011	28.02.2008	1891	102.03	103.00	-0.85	-0.17	-0.05	5.07	9.06	-	8.46	2.00	1.84
СМАРТС, 02	0.00	500	10.00	26.06.2007	26.06.2006	552	0.00	0.00	0.00	-0.10	0.76	48.77	10.01	-	15.65	0.49	0.42
СМАРТС, 03	0.27	1000	14.10	29.09.2009	03.10.2006	1378	99.45	99.90	0.15	-0.40	0.06	30.13	14.11	-	14.66	0.75	0.65
Таттелеком, 03	0.00	600	11.75	06.05.2007	-	501	103.00	103.30	0.00	-0.38	-0.43	12.88	11.53	10.60	-	1.27	1.15
УРСИ 03	0.12	3000	14.25	18.07.2006	-	209	103.33	103.58	0.15	-0.15	-0.62	60.51	13.76	7.86	-	0.54	0.50
УРСИ 04	6.82	3000	9.99	01.11.2007	-	680	103.40	103.75	-0.02	-0.19	0.51	13.14	9.66	8.15	-	1.73	1.60
УРСИ 05	3.89	2000	9.19	17.04.2008	-	848	101.90	102.30	0.00	0.24	0.39	15.61	9.01	8.39	-	2.12	1.95
Центртелеком 03	4.17	2000	12.35	15.09.2006	-	268	102.80	102.95	-0.14	-0.46	-0.33	32.48	12.02	8.53	-	0.71	0.65
Центртелеком 04	29.39	5623	13.80	21.08.2009	-	1339	115.77	116.00	0.17	-0.32	0.34	47.26	11.90	8.80	-	2.94	2.70
Центральный Телеграф 0	0.00	500	16.00	22.08.2006	-	244	100.51	104.29	0.00	-0.20	-1.50	12.71	16.00	16.96	-	0.64	0.55
ЮТК, 01	0.00	1500	14.24	14.09.2006	-	267	101.80	102.80	0.00	-0.80	0.10	37.84	13.96	11.56	-	0.70	0.63
ЮТК, 02	19.90	1500	12.00	07.02.2007	08.02.2006	413	99.97	100.00	-0.25	-0.06	-0.42	43.73	12.00	-	11.50	0.13	0.12
ЮТК, 03	51.03	3500	12.30	10.10.2009	13.04.2006	1389	100.02	100.10	-0.15	-0.21	-0.32	25.27	12.30	-	11.96	0.31	0.28
Добывающая промышленность																	
Полиметалл, 01	0.00	750	17.00	21.03.2006	-	90	102.00	102.40	0.00	2.30	-11.32	42.85	16.62	7.20	-	0.25	0.23
СУЭК, 02	0.00	1000	11.00	15.02.2007	16.02.2006	421	100.30	100.48	0.00	-0.32	-0.35	10.25	10.97	-	8.96	0.16	0.14
Хайленд Голд Финанс, 01	12.45	750	12.00	02.04.2008	09.10.2006	833	100.00	101.35	-0.79	0.15	0.54	25.32	11.97	-	12.18	0.76	0.67
Металлургия																	
ИНПРОМ, 01	4.61	500	12.50	20.04.2007	21.04.2006	485	100.31	100.50	-0.58	-0.09	-0.50	20.89	12.44	-	10.71	0.33	0.30
ИНПРОМ, 02	7.06	1000	12.00	15.07.2010	26.07.2006	1667	100.55	100.80	-0.40	0.25	-0.08	50.30	11.90	-	10.83	0.56	0.51
МаирИнвест, 01	0.00	500	12.30	03.04.2007	-	468	0.00	101.50	0.00	-0.10	-0.19	26.28	12.28	12.69	-	1.18	1.04
НСММЗ, 01	0.00	1000	12.10	19.05.2008	22.05.2006	880	101.05	101.40	0.00	-0.28	0.25	9.95	11.99	-	9.75	0.42	0.38
ОМК, 01	0.55	3000	9.20	12.06.2008	-	904	101.70	102.00	-0.20	-0.10	-0.44	3.28	9.05	8.60	-	2.27	2.09
Русал Фин 02	0.00	5000	8.00	20.05.2007	-	515	100.20	100.50	0.00	-0.05	-0.10	6.79	7.96	7.76	-	1.35	1.26

ЭМИТЕНТЫ	ОБЪЕМЫ		ПОГАШЕНИЕ/ ВЫКУП				ЦЕНА		ИЗМЕНЕНИЕ, %			ДОХОДНОСТЬ, %			ДЮРАЦИЯ		
	Оборот, млн. руб.	Объем, млрд. руб.	Купон, %	Погашение	Оферта	Дней до погашения	Покупка	Продажа	день	неделя	месяц	НКД	Текущая	К погаш.	К оферте	Дюр. лет.	Мод. дюр.
Машиностроение																	
Автоваз, 02	14.05	3000	9.20	13.08.2008	14.02.2007	966	100.85	101.00	0.09	-0.24	0.30	31.76	9.09	-	8.24	1.09	1.00
Автоваз, 03	0.00	5000	9.70	22.06.2010	27.06.2006	40351	0.00	0.00	0.00	0.18	-0.48	46.77	9.62	-	8.07	0.49	0.46
Вагонмаш, 01	0.00	300	13.50	19.06.2008	22.06.2006	911	0.00	0.00	0.00	-0.14	-2.17	66.95	13.04	-	6.40	0.47	0.44
ВКМ-Финанс, 01	13.44	1000	10.25	04.06.2008	06.12.2006	896	100.65	100.75	-0.20	-0.35	0.10	3.93	10.17	-	9.63	0.93	0.85
ГТ-ТЭЦ Энерго 02	0.00	1500	12.50	22.06.2006	-	183	0.00	0.00	0.00	0.10	-0.18	61.99	12.30	9.37	-	0.47	0.43
ГТ-ТЭЦ Энерго 03	27.32	1500	12.04	18.04.2008	23.10.2006	849	101.55	101.93	-0.84	0.19	-0.49	20.12	11.94	-	11.27	0.81	0.73
ИжАвто, 01	12.46	1200	10.70	14.03.2007	-	448	94.50	95.35	-2.58	-0.91	-0.40	28.73	11.32	16.38	-	1.15	0.99
Ижмаш, 02	7.54	1000	13.55	17.06.2008	19.12.2006	909	101.00	101.40	0.00	0.00	-0.10	0.37	13.38	-	12.49	0.96	0.86
КАМАЗ-Финанс	0.00	1200	6.00	11.11.2006	-	325	0.00	0.00	0.00	0.00	0.00	6.58	5.99	5.90	-	0.88	0.83
КАМАЗ-Финанс, 02	0.00	3000	8.45	17.09.2010	19.09.2008	1731	99.05	99.95	-0.03	0.00	-0.15	20.60	8.49	-	8.81	2.46	2.26
Криогенмаш, 02	0.00	500	10.40	08.07.2008	11.07.2006	930	100.40	100.80	0.00	-0.40	0.70	46.16	10.31	-	8.87	0.53	0.49
ЛОМО, 02	2.83	700	14.20	11.07.2006	-	202	101.00	101.20	0.00	0.20	0.30	63.02	14.06	12.61	-	0.52	0.46
МиГ-Финанс, 01	0.01	1000	10.50	03.06.2009	06.06.2007	1260	99.25	99.85	-0.15	0.66	-0.48	4.03	10.58	-	11.37	1.38	1.24
ОМЗ 04	0.11	900	14.25	26.02.2009	31.08.2006	1163	104.20	105.00	0.19	0.20	-0.09	43.34	13.57	-	6.82	0.66	0.62
Промтрактор, 01	8.35	1500	10.70	03.07.2008	07.07.2006	925	100.17	100.33	-0.20	0.27	-0.05	48.96	10.68	-	10.56	0.52	0.47
Русские Автобусы	0.00	500	14.00	22.05.2006	-	152	101.35	101.70	-0.34	-0.63	-0.22	12.27	13.81	10.49	-	0.42	0.38
Салют-Энергия, 01	0.00	3000	14.00	25.12.2007	26.12.2006	734	0.00	0.00	0.00	-0.07	-0.30	67.51	13.99	-	10.38	0.93	0.84
Сатурн Инвест	0.04	500	15.00	05.08.2006	-	227	103.00	103.20	-0.58	0.00	-0.24	56.71	14.56	10.10	-	0.59	0.53
НПО САТУРН, 01	0.68	1500	11.50	23.03.2008	28.03.2006	39530	100.50	100.90	-0.35	-0.05	-0.57	28.36	11.43	-	9.25	0.27	0.24
Северсталь-авто	0.00	1500	11.25	21.01.2010	25.01.2007	1492	0.00	0.00	0.00	-0.73	-0.43	45.00	10.91	-	8.40	1.02	0.94
СОК-Автокомпл., 01	5.18	1100	12.32	24.04.2008	27.10.2006	855	96.00	97.00	0.52	-2.67	0.03	18.56	12.70	-	16.83	0.82	0.70
Стройтрансгаз, 01	7.05	3000	9.60	25.06.2008	-	917	100.70	100.95	-0.15	-0.36	-0.39	46.03	9.53	9.50	-	2.19	2.00
ТВЗ, 01	0.00	750	14.60	10.10.2006	-	293	100.50	103.79	0.00	-0.29	-0.95	28.80	14.11	10.15	-	0.77	0.70
Трансмашхолдинг, 01	8.21	1500	14.00	01.12.2007	05.06.2006	710	101.80	101.85	-0.05	-0.37	-0.18	7.67	13.75	-	9.72	0.45	0.41
Уралвагонзавод, 01	0.00	2000	13.36	30.09.2008	03.10.2006	1014	102.76	102.98	0.00	-0.38	-0.68	28.55	12.96	-	9.36	0.75	0.69
Пищевая промышленность																	
АПК ОГО, 01	1.40	1100	15.50	22.04.2007	28.04.2006	487	100.31	100.63	0.20	0.01	-0.09	22.02	15.41	-	14.00	0.35	0.31
Балтимор-Нева	0.93	500	1.00	05.09.2006	-	258	92.85	93.87	-1.09	0.66	0.01	0.49	1.08	12.21	-	0.70	0.63
Балтимор-Нева, 03	10.10	800	11.65	15.05.2008	23.11.2006	876	100.70	101.15	-0.35	0.00	0.19	10.85	11.56	-	10.74	0.89	0.81
Вимм-Билль-Данн	20.42	1500	11.24	11.04.2006	-	111	100.77	100.82	0.06	0.05	-0.93	21.86	11.15	8.33	-	0.30	0.28
Группа ОСТ, 02	4.65	1000	13.60	08.05.2008	22.05.2006	869	99.95	100.35	0.00	0.05	1.25	15.28	13.55	-	12.01	0.41	0.37
Джей-Эф-Си, 02	14.93	1200	13.00	04.12.2007	05.12.2006	713	103.25	103.50	0.00	-0.07	0.12	5.34	12.59	-	9.58	0.93	0.85
Инвестпроект, 01	0.00	1000	10.80	16.05.2007	-	511	102.40	102.90	0.00	0.29	-0.49	10.36	10.56	9.20	-	1.33	1.21
Микояновский	0.00	1000	13.50	18.09.2006	-	271	100.04	104.49	0.00	0.47	-0.33	34.77	12.98	7.97	-	0.71	0.66
Нутринвестхолдинг, 01	2.00	1200	12.00	09.06.2009	13.06.2006	1266	100.00	100.70	0.00	0.55	-0.35	2.63	12.00	-	12.54	0.47	0.42
ПАВА, 01	0.01	350	12.91	15.06.2008	16.06.2006	907	100.00	100.50	0.50	0.00	-0.30	2.12	12.85	-	12.29	0.48	0.42
Парнас-М, 01	0.40	500	12.75	15.03.2006	-	84	100.31	100.60	-0.10	-0.10	0.10	2.45	12.67	10.06	-	0.23	0.21
Праймери Дон, 01	0.00	750	12.50	10.11.2006	-	324	95.00	100.00	0.00	-1.98	-0.10	13.70	12.63	14.42	-	0.84	0.74
Разуляй-Центр 01	0.24	1000	14.00	05.06.2006	-	166	100.70	100.95	0.45	-0.29	-0.59	6.52	13.87	11.72	-	0.46	0.41
Разуляй-Финанс, 01	0.03	3000	11.50	02.10.2008	05.04.2007	1016	98.00	99.55	-1.64	0.00	0.00	23.95	11.72	-	13.54	1.21	1.06
Русский Продукт, 04	0.00	440	13.95	15.05.2007	16.05.2006	510	101.20	101.64	0.00	0.25	-0.10	13.76	13.74	-	10.44	0.39	0.35
ЭФКО, 01	0.00	1000	8.00	05.09.2006	14.03.2006	258	99.85	100.50	0.00	0.00	-0.65	23.23	7.99	-	11.08	0.23	0.20
Пивоварение																	
Балтика, 01	0.01	1000	8.75	20.11.2007	-	699	102.00	102.45	-0.05	-0.24	-0.96	0.24	8.54	7.54	-	1.87	1.74
Красный Восток-Инвест	0.25	1500	11.50	25.02.2007	-	431	101.50	101.75	0.10	-0.49	-0.73	37.18	11.30	10.11	-	1.10	1.00
Очаково, 02	0.00	1500	8.50	19.09.2008	-	1003	99.33	99.90	0.00	0.96	-0.10	20.73	8.52	8.80	-	2.09	1.92
ПИТ-Инвестментс 01	0.03	1000	12.00	28.09.2006	-	281	100.11	103.00	-2.34	-0.29	0.00	27.29	11.99	12.15	-	0.74	0.66
ПИТ-Инвестментс 02	0.00	1500	14.25	23.03.2009	29.09.2006	1188	103.90	104.24	0.00	-0.03	-0.19	33.58	13.67	-	8.39	0.74	0.68
САН Интербрю	0.00	2500	13.00	15.08.2006	-	237	0.00	0.00	0.00	-0.34	-0.85	55.92	12.54	5.35	-	0.46	0.44
Розничный сектор																	
Евросеть, 01	0.10	1000	16.33	25.04.2006	-	125	101.50	101.59	0.09	0.04	-0.56	25.50	16.07	11.22	-	0.34	0.31
Копейка ТД, 01	0.00	1200	9.75	17.06.2008	19.12.2006	909	0.00	0.00	0.00	0.00	-0.05	0.27	9.53	-	7.53	0.96	0.89
Марта-Финанс, 01	0.00	700	14.84	22.05.2008	-	883	105.22	106.00	0.00	-0.38	-0.89	10.98	14.12	12.71	-	2.11	1.87
МИР Финанс	0.00	1000	9.89	27.12.2007	27.12.2006	736	0.00	0.00	0.00	0.60	-0.60	20.59	9.89	-	10.05	0.97	0.88
Пятерочка Финанс, 01	4.92	1500	11.45	12.05.2010	-	1603	108.20	109.25	-0.09	-0.62	1.27	10.98	10.49	9.07	-	3.58	3.28
Перекресток, 01	0.00	1500	8.81	08.07.2008	11.07.2006	930	100.20	0.00	0.00	0.10	-0.20	39.10	8.79	-	8.59	0.53	0.49

Источники: REUTERS, расчеты Банка Москвы

ЭМИТЕНТЫ	ОБЪЕМЫ		ПОГАШЕНИЕ/ ВЫКУП				ЦЕНА		ИЗМЕНЕНИЕ, %			ДОХОДНОСТЬ, %			ДЮРАЦИЯ		
	Оборот, млн. руб.	Объем, млрд. руб.	Купон, %	Погашение	Оферта	Дней до погашения	Покупка	Продажа	день	неделя	месяц	НКД	Текущая	К погаш.	К оферте	Дюр. лет.	Мод. дюр.
Строительство и ипотека																	
АИЖК	0.00	1070	11.00	01.12.2008	-	1076	109.15	110.20	0.00	-0.09	0.05	6027	9.99	7.26	-	2.60	2.43
АИЖК, 02	11.25	1500	11.00	01.02.2010	-	1503	112.95	113.45	0.00	-0.57	0.58	42.79	9.78	7.57	-	3.34	3.11
АИЖК, 03	0.54	2250	9.40	15.10.2010	-	1759	107.50	107.75	-0.46	0.00	-1.23	17.25	8.74	7.20	-	3.06	2.86
АИЖК, 04	0.00	900	8.70	01.02.2012	-	2233	108.45	109.30	0.00	0.00	2.27	11.92	8.02	7.17	-	4.82	4.49
Главмосстрой, 01	10.34	2000	13.00	27.05.2007	27.05.2006	522	100.30	100.90	0.20	-0.19	-0.05	9.26	12.87	-	11.00	0.42	0.38
ИНТЕКО 01	0.00	1200	10.95	15.02.2007	-	421	95.00	100.00	0.00	0.00	0.00	37.50	-	-	-	0.38	0.00
Искитимцемент, 01	0.00	200	16.80	24.12.2006	25.12.2005	368	0.00	0.00	0.00	-0.19	-1.13	41.42	16.09	12.67	-	0.91	0.81
Группа ЛСР, 01	1.01	1000	14.00	20.03.2008	23.03.2006	820	100.15	100.70	-0.28	0.00	0.30	34.52	13.98	-	13.06	0.25	0.22
МИА, 01	0.08	2200	10.00	20.09.2012	-	2465	101.00	102.50	-0.49	-0.68	0.19	10.55	9.80	9.67	-	3.05	2.78
МИА, 02	0.00	1000	9.50	09.08.2008	06.02.2007	962	0.00	99.75	0.00	0.00	0.07	11.19	9.52	-	10.09	1.07	0.97
Миракс Групп	5.23	1000	13.50	19.08.2008	22.08.2006	972	100.03	101.09	-0.05	-0.25	0.20	44.38	13.39	-	12.43	0.64	0.57
ПИК, 05	0.08	1120	13.00	20.05.2008	23.05.2006	881	100.25	100.32	-0.05	-0.20	0.33	10.33	12.95	-	12.67	0.41	0.37
ЦУН ЛенСпецСМУ, 01	0.09	1000	15.50	22.04.2010	27.04.2006	1583	100.30	100.89	0.00	0.19	-0.49	23.36	15.36	-	12.54	0.35	0.31
Сиб. цемент., 03	0.00	800	12.50	12.06.2008	15.06.2006	904	100.00	100.30	0.00	0.15	0.10	2.05	12.50	-	12.47	0.48	0.43
СУ-155	0.00	1500	14.00	30.03.2007	30.03.2006	464	0.00	0.00	0.00	0.00	-0.10	32.22	14.03	-	15.58	0.26	0.23
ЮТСК, 01	1.00	600	14.00	01.07.2008	04.07.2006	39630	99.55	100.00	0.35	0.50	-0.49	64.82	14.01	-	14.56	0.50	0.44
Транспорт																	
АвиаК. Самара, 01	0.10	350	15.00	08.03.2007	-	442	103.00	103.10	-0.19	0.00	-0.29	42.74	14.62	12.12	-	1.11	0.99
Ист Лайн Хэндлинг, 02	20.93	3000	11.59	22.05.2008	23.11.2006	883	99.60	99.80	-0.24	-0.24	-1.77	8.57	11.64	-	12.40	0.90	0.80
ММК-Транс, 01	2.21	650	11.50	10.07.2008	11.01.2007	39639	100.20	100.50	-0.40	-0.20	-0.25	50.41	11.48	-	11.60	0.98	0.88
РЖД, 03	0.00	4000	8.33	02.12.2009	-	1442	104.46	104.70	-0.29	0.61	0.77	3.20	7.98	7.14	-	3.45	3.22
РЖД, 02	3.87	4000	7.75	05.12.2007	-	714	101.70	101.90	-0.44	-0.10	0.59	2.97	7.62	6.92	-	1.85	1.73
Транснефтепродукт	0.00	1000	8.90	10.05.2006	-	140	0.00	0.00	0.00	0.21	-0.50	10.24	8.84	6.96	-	0.38	0.36
ЮТЭйр, 01	3.00	1000	10.65	22.11.2006	-	336	100.00	100.20	0.15	0.00	0.10	7.88	10.64	10.85	-	0.90	0.81
Финансовый сектор																	
Абсолют Банк, 01	7.52	1000	11.50	21.04.2006	-	121	100.15	100.49	0.35	-0.40	0.25	19.22	11.47	11.13	-	0.32	0.29
АК Барс, 01	0.00	500	8.80	05.04.2006	-	105	0.00	100.60	0.00	0.00	1.00	18.56	8.68	3.81	-	0.29	0.28
АльфаФинанс, 01	0.00	1000	0.00	08.06.2007	-	534	0.00	0.00	0.00	-	-	0.00	-	-	-	-	-
АльфаФинанс, 02	0.00	2000	8.50	31.03.2010	05.04.2006	1561	0.00	0.00	0.00	-	-	17.93	8.55	-	10.46	0.29	0.26
Банк Зенит, 01	1.27	1000	8.50	24.03.2007	24.03.2006	458	100.15	100.25	-0.05	0.10	-0.35	20.96	8.49	-	7.74	0.25	0.24
Внешторгбанк 03	0.00	2000	14.00	22.02.2006	-	63	0.00	0.00	0.00	0.00	-1.46	80.55	13.78	4.47	-	0.17	0.17
Внешторгбанк 04	0.00	5000	5.60	19.03.2009	24.03.2006	1184	99.00	99.85	0.00	-0.05	-0.05	13.81	5.62	-	7.02	0.25	0.24
Банк Кедр, 01	0.19	450	11.00	05.10.2007	13.10.2006	653	97.00	100.00	-3.00	-2.28	0.00	22.60	11.34	-	15.57	0.77	0.67
Мастер-Банк, 02	0.00	1000	12.75	23.05.2008	02.06.2006	884	100.20	100.55	-0.15	-0.25	-0.40	9.08	12.71	-	11.66	0.45	0.40
ММБ, 01	0.00	1000	8.30	13.02.2007	-	419	0.00	0.00	0.00	-0.74	0.18	28.88	8.22	7.50	-	1.09	1.01
Росбанк, 01	1.02	3000	9.25	15.02.2009	14.02.2007	1152	101.80	101.95	-0.05	-0.47	0.13	32.69	9.08	-	7.62	1.09	1.01
Русский Стандарт 02	1.73	1000	14.04	14.06.2006	-	175	102.51	103.25	-0.38	-0.82	-0.24	2.69	13.70	8.57	-	0.48	0.44
Русский Стандарт 03	0.00	2000	8.40	22.08.2007	23.08.2006	609	99.90	100.90	0.00	-0.10	-0.10	27.39	8.40	-	8.55	0.65	0.60
Русский Стандарт 04	0.00	3000	8.99	03.03.2008	02.03.2006	803	100.18	100.25	0.00	-0.09	-0.20	27.59	8.97	-	7.73	0.19	0.18
Русский Стандарт 05	0.00	5000	7.60	09.09.2010	15.03.2007	1723	99.15	100.15	0.00	0.00	0.00	20.20	7.59	-	7.59	1.18	1.09
Сибкадем, 01	0.53	470	10.59	05.04.2007	06.04.2006	470	100.05	100.20	-0.01	0.08	0.35	22.05	10.57	-	10.24	0.28	0.26
Банк Спурт, 01	0.00	500	9.25	15.11.2007	16.11.2006	694	100.00	100.55	0.00	-0.10	0.35	8.62	9.25	-	9.57	0.87	0.79
ТК Финанс, 01	0.00	1000	10.75	18.09.2008	22.03.2007	1002	0.00	101.00	0.00	0.00	0.00	26.51	10.75	-	11.01	1.17	1.06
УБРиР, 01	1.22	500	12.50	05.07.2006	-	196	100.25	100.30	0.00	0.00	-0.15	57.53	12.47	12.34	-	0.51	0.45
Финанс Инт Инв, 02	0.00	2500	8.33	12.09.2007	13.09.2006	630	0.00	0.00	0.00	0.00	0.10	22.37	8.32	-	8.32	0.71	0.65
ХКБ Банк, 01	0.00	1500	1.00	16.10.2007	18.04.2006	664	0.00	0.00	0.00	0.00	0.00	1.75	1.00	-	1.00	0.32	0.32
ХКБ Банк, 02	1.20	3000	8.50	11.05.2010	16.05.2006	1602	99.55	99.85	0.25	-0.15	-0.25	8.38	8.51	-	8.81	0.40	0.37
ХКБ Банк, 03	0.00	3000	8.25	16.09.2010	22.03.2007	1730	0.00	0.00	0.00	-0.20	-0.25	20.34	8.30	-	9.05	1.18	1.08

Источники: REUTERS, расчеты Банка Москвы

ЭМИТЕНТЫ	ОБЪЁМ		ПОГАШЕНИЕ		ЦЕНА		ИЗМЕНЕНИЕ, %			ДОХОДНОСТЬ, %			РЕЙТИНГ			ДЮРАЦИЯ	
	Объем, млн.	Купон, %	Погашение	Дней до погашения	Покупка	Продажа	день	неделю	месяц	К погаш.	Текущая	Спред к benchmark	S&P	Moody's	Fitch	Дюр. лет.	Мод. дюр
Суверенные еврооблигации																	
Россия 07	\$ 2 400	10	26.06.2007	551	107.00	107.19	0.00	0.35	-0.70	5.08	9.35	64	BBB	Baa2	BBB	1.43	1.39
Россия 10	\$ 2 718	8.25	31.03.2010	1560	106.63	107.25	-0.12	0.06	-0.17	5.04	7.74	61	BBB	Baa2	BBB	2.07	2.02
Россия 18	\$ 3 466	11	24.07.2018	4597	146.88	147.69	0.13	0.26	-0.68	5.73	7.49	124	BBB	Baa2	BBB	7.83	7.61
Россия 30	\$ 19 526	5	31.03.2030	8865	111.88	112.06	0.00	0.17	0.56	5.64	4.47	115	BBB	Baa2	BBB	8.05	7.83
Россия 28	\$ 2 500	12.75	24.06.2028	8220	181.19	182.38	0.00	0.56	0.69	6.08	7.04	140	BBB	Baa2	BBB	10.98	10.66
Облигации Минфина РФ																	
MINFIN 6	\$ 1 750	3	14.05.2006	143	103.00	103.50	1.23	0.56	0.13	-4.80	2.91	0	BBB	Baa2	BBB	1.98	1.90
MINFIN 8	\$ 1 322	3	14.11.2007	692	98.00	102.00	0.00	-0.19	-0.71	8.08	3.06	0	BBB	Baa2	BBB	2.78	2.58
MINFIN 5	\$ 2 837	3	14.05.2008	874	94.31	94.31	0.00	0.00	2.70	5.54	3.18	0	BBB	Baa2	BBB	3.76	3.57
MINFIN 7	\$ 1 750	3	14.05.2011	1969	88.50	89.19	-0.14	0.14	1.72	5.45	3.39	0	BBB	Baa2	BBB	6.20	5.85
Облигации Aries																	
ARIES 01	€ 2 000	5.527	25.10.2007	672	105.07	105.22	0.02	-0.23	0.08	3.01	5.26	45	BB+	Ba2	0.00		2.63
ARIES 02	€ 1 000	7.75	25.10.2009	1403	114.26	114.57	-0.12	-0.10	-0.11	3.68	6.78	65	BB+	Ba2	0.00	3.44	3.32
ARIES 03	\$ 2 436	9.6	25.10.2014	3229	127.94	128.38	0.33	0.51	0.48	5.55	7.50	106	BB+	Ba2	0.00	6.41	6.24
Муниципальные еврооблигации																	
Москва 06	€ 400	10.95	28.04.2006	127	102.48	102.63	0.04	-0.10	-0.68	3.16	10.69	63	BBB-	Baa2	BBB	0.33	0.33
Москва 11	€ 374	6.45	12.10.2011	2120	111.53	112.03	-0.05	0.35	0.40	4.16	5.78	94	BBB-	Baa2	BBB	5.00	4.81
Татарстан 15	\$ 250	7.7	03.08.2015	3511	99.68	100.35	-0.07	0.01	0.04	7.76	7.72	332	B	Ba1	BB	6.25	6.02
Корпоративные еврооблигации																	
Евразхолдинг 06	\$ 150	8.875	25.09.2006	277	101.84	102.04	0.04	0.14	0.12	6.27	8.71	192	B+	B1	BB-	0.72	0.70
Роснефть 06	\$ 150	12.75	20.11.2006	333	106.00	106.25	-0.50	-0.19	0.00	5.75	12.03	139	B+	Baa2	BB-	0.87	0.84
АМТЕЛ 07	\$ 175	9.25	30.06.2007	555	100.50	101.50	-0.12	0.12	-0.49	8.89	9.20	443				1.38	1.32
Сибнефть 07	\$ 400	11.5	13.02.2007	418	105.75	107.00	0.24	-0.02	-0.29	6.12	10.87	176	BB-	Ba3 U		1.05	1.02
ГАЗПРОМ 07	\$ 500	9.125	25.04.2007	489	104.20	104.46	0.19	-0.02	-0.22	5.78	8.76	134	BB	Baa2	BB-	1.26	1.23
ТНК 07	\$ 700	11	06.11.2007	684	108.75	109.00	-0.25	0.01	-0.35	5.94	10.11	151		Ba2		1.71	1.66
МТС 08	\$ 400	9.75	30.01.2008	769	105.79	106.79	0.04	-0.09	0.23	6.73	9.22	229	BB-			1.88	1.82
Система 08	\$ 350	10.25	14.04.2008	844	106.24	106.92	-0.12	0.04	0.27	7.24	9.65	280	B	B3	B+	2.07	2.00
Алроса 08	\$ 500	8.125	06.05.2008	866	104.75	0.00	0.34	-0.06	-0.20	5.93	7.76	150	B			2.17	2.11
Вимм-Билль-Данн	\$ 150	8.5	21.05.2008	881	101.50	102.18	-0.12	0.11	0.37	7.80	8.37	336	B+	B3		2.21	2.13
ММК 08	\$ 300	8	21.10.2008	1034	102.18	102.43	-0.09	0.14	1.36	7.13	7.83	270	BB-		BB-	2.54	2.46
Сибнефть 09	\$ 500	10.75	15.01.2009	1120	112.82	113.45	-0.16	-0.70	0.39	6.08	9.53	164	BB-	Ba3 U		2.60	2.52
Северсталь 09	\$ 325	8.625	24.02.2009	1160	103.00	103.25	-0.14	-0.48	0.35	7.53	8.37	310	B+	B2	B+	2.76	2.66
Вымпелком 09	\$ 450	10	16.06.2009	1272	109.08	109.40	0.11	-0.10	1.80	7.00	9.17	257	BB	B1		3.03	2.93
Евразхолдинг 09	\$ 300	10.88	03.08.2009	1320	110.50	111.25	-0.01	-0.18	1.18	7.49	9.84	305	B+	B1	BB-	2.99	2.88
НОРНИКЕЛЬ 09	\$ 500	7.125	30.09.2009	1378	102.08	102.67	0.82	-0.19	4.38	6.49	6.98	205	BB+	Ba2		3.32	3.21
ГАЗПРОМ 09	\$ 700	10.5	21.10.2009	1399	115.37	115.87	0.10	-0.08	-0.44	5.93	9.10	150	BB	Baa2	BB+	3.23	3.14
Мегафон 09	\$ 375	8	10.12.2009	1449	101.40	101.91	-0.42	0.45	0.70	7.58	7.89	315	B+		BB-	3.46	3.33
Вымпелком 10	\$ 300	8	11.02.2010	1512	102.29	102.64	0.44	0.32	1.48	7.34	7.82	290	BB	B1		3.50	3.37
ГАЗПРОМ 10	€ 1 000	7.8	27.09.2010	1740	114.30	114.74	-0.17	0.15	-0.41	4.39	6.82	125	BB	Baa2	BB+	4.13	3.95
МТС 10	\$ 400	8.375	14.10.2010	1757	104.29	104.71	-0.01	0.35	0.41	7.27	8.03	284	BB-			4.02	3.88
Вымпелком 11	\$ 300	8.375	22.10.2011	2130	104.01	105.01	0.00	0.00	0.00	7.51	8.05	308	BB	B1		4.67	4.51
Система 11	\$ 350	8.875	28.01.2011	1863	104.68	105.11	-0.04	0.38	0.69	7.74	8.48	331	B	B3	B+	4.08	3.93
МТС 12	\$ 400	8	28.01.2012	2228	101.82	102.06	-0.19	0.45	0.09	7.62	7.86	318	BB-			4.79	4.62
Северсталь 14	\$ 375	9.25	19.04.2014	3040	108.25	108.75	-0.32	-0.08	2.33	7.88	8.55	339	B+	B2	B+	5.99	5.76
Алроса 14	\$ 800	8.875	17.11.2014	3252	114.68	115.40	-0.23	-0.35	-0.03	6.66	7.74	217	B			6.47	6.26
ГАЗПРОМ 13-1	\$ 1 750	9.625	01.03.2013	2626	119.85	120.35	0.13	0.13	0.41	6.16	8.03	173	BB	Baa2	BB-	5.39	5.23
ГАЗПРОМ 13-2	\$ 1 222	4.505	22.07.2013	2769	98.37	98.63	1.08	-0.84	-0.73	5.06	4.58	57	BB	Baa2	BB-	2.96	2.88
ГАЗПРОМ 13-3	\$ 647	5.625	22.07.2013	2769	98.99	99.24	-0.26	0.29	-0.19	5.97	5.68	147	BB	Baa2	BB+	2.96	2.87
ГАЗПРОМ 15	\$ 1 000	5.875	01.06.2015	3448	107.42	107.83	-0.17	0.27	-0.67	4.87	5.47	150	BB	Baa2	BB+	7.36	7.02
ГАЗПРОМ 20	\$ 1 250	7.201	01.02.2020	5154	105.83	106.35	0.21	0.27	-0.53	6.56	6.80	207	BB	Baa2	BB-	8.99	8.71
ГАЗПРОМ 34	\$ 1 000	8.625	28.04.2034	10354	124.70	125.45	-0.37	-0.30	-0.40	6.67	6.92	200	BB	Baa2	BB+	12.40	12.00

Источники: REUTERS

ЭМИТЕНТЫ	ОБЪЁМ		ПОГАШЕНИЕ		ЦЕНА		ИЗМЕНЕНИЕ, %			ДОХОДНОСТЬ, %			РЕЙТИНГ			ДЮРАЦИЯ		
	Объем, млн.	Купон, %	Погашение	Дней до погашения	Покупка	Продажа	день	неделю	месяц	К погаш.	Текущая	Спрэд к benchmark	S&P	Moody's	Fitch	Дюр. лет.	Мод. дюр.	
Банковские еврооблигации																		
Альфабанк 06	\$ 190	8	13.04.2006	112	100.38	100.78	-0.03	0.08	0.07	6.43	7.97	250	BB-	Ba2	B+	0.29	0.29	
Банк ЗЕНИТ 06	\$ 125	9.25	12.06.2006	172	101.25	101.75	-0.25	0.00	0.25	6.40	9.14	205		B1	B	0.46	0.44	
Сбербанк 06	\$ 1 000	5.944	24.10.2006	306	100.98	101.38	0.00	0.03	0.00	5.10	5.89	33		A2	BBB			
ВТБ 06	\$ 350	5.851	22.06.2006	182	100.26	100.56	-0.03	0.05	0.00	5.37	5.84	51	BBB		BBB			
Промсвязьбанк 06	\$ 200	10.25	27.10.2006	309	101.86	102.32	-0.01	-0.12	-0.37	7.86	10.06	350	B		B	0.80	0.77	
МДМ 06	\$ 200	9.375	23.09.2006	275	101.43	101.91	0.35	-0.37	-0.10	7.15	9.24	268	B+	Ba2	BB-	0.74	0.70	
Петрокоммерц 07	\$ 120	9	09.02.2007	414	101.88	102.33	0.36	0.16	0.32	7.20	8.83	283	B		Ba3	B	1.05	1.02
Альфабанк 07	\$ 150	7.75	09.02.2007	414	100.53	100.86	0.02	0.35	0.43	7.16	7.71	282	BB-	Ba2	B	1.06	1.03	
Росбанк, 07	\$ 150	7.625	09.07.2007	564	100.50	101.03	0.00	0.03	-	7.31	7.59	275	B-		B	1.44	1.35	
НОМОС 07	\$ 100	9.125	13.02.2007	418	101.94	102.24	-0.35	0.16	0.25	7.28	8.95	291		Ba3	B	1.06	1.03	
Моснарбанк 07	\$ 200	5.877	05.10.2007	652	101.87	102.04	0.12	-0.06	0.25	5.27	5.77	70			BBB			
ИБГ Никойл	\$ 150	9	19.03.2007	452	102.07	102.55	-0.13	0.14	0.20	7.19	8.82	276			B	1.16	1.12	
Русс. Станд 07	\$ 300	8.75	14.04.2007	478	101.25	0.00	0.15	0.20	0.90	7.70	8.64	327	BBB+			1.23	1.19	
ВТБ 07	\$ 300	7.143	30.07.2007	585	103.18	103.68	0.16	-0.24	-0.32	5.37	6.92	74	BBB		BBB		2.45	
МБРР 08	\$ 150	8.625	03.03.2008	802	100.87	101.87	1.24	0.19	-0.33	8.17	8.55	374			B	1.99	1.91	
Альфабанк 08	\$ 250	7.75	02.07.2008	923	100.39	101.01	0.08	0.02	0.77	7.58	7.72	313	BB-	Ba2	B	2.25	2.17	
Газпромбанк 08	\$ 1 050	7.25	30.10.2008	1043	102.83	103.24	-0.12	0.06	-0.29	6.14	7.05	171	B+	Baa1		2.59	2.52	
ВТБ 08	\$ 550	6.875	11.12.2008	1085	102.74	103.16	0.29	-0.12	-0.21	5.85	6.69	142	BBB		BBB	2.72	2.64	
Росбанк, 09	€ 225	9.75	24.09.2009	1372	104.22	104.83	0.03	-0.07	0.35	7.86	9.36	350	B-		B	2.24	2.20	
Моснарбанк 08	\$ 150	4.375	30.06.2008	921	96.87	97.44	-0.29	0.15	0.34	5.73	4.52	130			BBB	2.35	2.28	
ХКБ Банк 08-1	\$ 150	9.125	04.02.2008	774	100.50	0.00	1.12	-0.80	-0.73	8.85	9.08	440	B-			1.89	1.81	
ХКБ Банк 08-2	\$ 275	8.625	30.06.2008	921	100.50	0.00	0.00	0.00	-0.82	8.40	8.58	396	B-			2.21	2.12	
Банк Москвы, 09	\$ 250	8	28.09.2009	1376	104.40	104.73	-0.15	0.45	-0.67	6.65	7.66	222			BBB	3.27	3.16	
Банк Москвы, 10	\$ 300	7.375	26.11.2010	1800	102.45	103.45	-0.03	0.20	-0.41	6.78	7.20	235			BBB	4.20	4.06	
ВТБ 11	\$ 450	7.5	12.10.2011	2120	107.48	107.97	-0.25	0.12	0.14	5.95	6.98	152	BBB		BBB	4.78	4.64	
ВТБ 15	\$ 750	6.315	04.02.2015	3331	101.92	102.29	0.34	0.20	0.77	5.73	6.20	129	BBB		BBB	3.53	3.43	
Сбербанк 15	\$ 1 000	6.23	11.02.2015	3338	100.63	100.98	0.11	0.09	0.52	6.05	6.19	162		A2	BBB	3.62	3.51	
ВТБ 35	\$ 1 000	6.25	30.06.2035	10782	101.57	102.32	-0.11	1.23	4.23	6.13	6.15	146	BBB		BBB	13.55	13.15	

Источники: REUTERS

Мировой рынок долга

ЭМИТЕНТЫ	ЦЕНА		ИЗМЕНЕНИЕ,%			ДОХОДНОСТЬ,%	ДЮРАЦИЯ	РЕЙТИНГ	
	По закрытию	Последняя котировка	день	неделя	месяц			До погашения	Дюрация
US10YT=RR	100.03	100.06	-0.24	0.71	2.45	4.49	8.06	AAA	Aaa
US30YT=RR	110.22	110.28	-0.32	1.24	0.84	4.68	14.37	AAA	Aaa
EU2YT=RR	99.94	99.70	0.09	0.81	-0.20	2.91	1.94	AAA	Aaa
EU10YT=RR	101.15	100.83	-0.30	0.82	1.64	3.40	8.61	AAA	Aaa
MEXGLB26=RR	161.50	161.56	-0.04	0.47	2.57	6.16	10.47	BBB	Baa1
BRAGLB27=RR	124.25	124.00	0.51	0.61	2.60	7.80	10.14	BB-	Ba3
TRGLB30=RR	151.00	151.88	0.17	0.96	2.50	7.28	10.41	BB-	Ba3
TRGLB10=RR	122.50	122.75	0.05	-0.15	-0.05	5.88	3.68	BB-	Ba3
ARGFRB=RR	32.50	32.50	0.00	0.00	0.00	0.00	0.00	B-	B3
ARGGLB30=RR	28.00	28.50	-1.75	-10.00	-6.06	84.03	2.00	B-	B3
RUSGLB10=RR	107.13	106.63	-0.12	0.06	-0.17	5.04	2.07	BBB	Baa2
RUSGLB30=RR	111.75	111.88	0.00	0.17	0.56	5.64	8.05	BBB	Baa2

Источники: REUTERS

Индексы JPM EMBI+

EMBI+	СПРЭД		ИНДЕКС		ИЗМЕНЕНИЕ,%		
	Спрэд	Изменение за день	Значение	За день	С начала месяца	С начала года	За 12 месяцев
EMBI+	241	-3	364.94	0.14	1.01	10.74	10.83
EMBI+ RUSSIA	115	-1	422.09	0.02	0.08	12.28	12.59
EMBI+ MEXICO	123	-1	327.36	0.00	-0.01	7.39	7.12
EMBI+ TURKEY	218	-2	240.51	0.10	1.18	8.79	8.62
EMBI+ BRAZIL	306	-6	499.35	0.44	3.00	12.51	12.77
EMBI+ VENG VUELA	315	-2	536.55	-0.09	1.26	13.96	13.94

Источники: J.P. Morgan Chase, REUTERS

Настоящий документ предоставлен исключительно в порядке информации и не является предложением о проведении операций на рынке ценных бумаг, и, в частности, предложением об их покупке или продаже. Настоящий документ содержит информацию, полученную из источников, которые Банк Москвы рассматривает в качестве достоверных. Однако Банк Москвы, его руководство и сотрудники не могут гарантировать абсолютную точность, полноту и достоверность такой информации и не несут ответственности за возможные потери клиента в связи с ее использованием. Оценки и мнения, представленные в настоящем документе, основаны исключительно на заключениях аналитиков Банка в отношении анализируемых ценных бумаг и эмитентов. Вознаграждение аналитиков не связано и не зависит от содержания аналитических обзоров, которые они готовят, или от существа даваемых ими рекомендаций.

Банк Москвы, его руководство и сотрудники не несут ответственности за инвестиционные решения клиента, основанные на информации, содержащейся в настоящем документе. Банк Москвы, его руководство и сотрудники не несут ответственности в связи с прямыми или косвенными потерями и/или ущербом, возникшим в результате использования клиентом информации или какой-либо ее части при совершении операций с ценными бумагами. Банк Москвы не берет на себя обязательства регулярно обновлять информацию, которая содержится в настоящем документе или исправлять возможные неточности. Сделки, совершенные в прошлом и упомянутые в настоящем документе, не всегда являются индикативными для определения результатов будущих сделок. На стоимость, цену или величину дохода по ценным бумагам или производным инструментам, упомянутым в настоящем документе, могут оказывать неблагоприятное воздействие колебания обменных курсов валют. Инвестирование в российские ценные бумаги несет значительный риск, в связи с чем клиенту необходимо проводить собственный анализ рынка и исследование надежности российских эмитентов до совершения сделок.

Настоящий документ не может быть воспроизведен, полностью или частично, с него нельзя делать копии, выдержки из него не могут использоваться для каких-либо публикаций без предварительного письменного разрешения Банка Москвы. Банк Москвы не несет ответственности за несанкционированные действия третьих лиц, связанные с распространением настоящего документа или любой его части.

КОНТАКТНАЯ ИНФОРМАЦИЯ		WWW.MMBANK.RU	+7 (095) 105-8000 +7 (095) 924-0080
		e-mail	ВН. ТЕЛ.
<u>ВИЦЕ-ПРЕЗИДЕНТ</u>	Сытников Алексей		
<u>НАЧАЛЬНИК УПРАВЛЕНИЯ ДОВЕРИТЕЛЬНЫХ ОПЕРАЦИЙ</u>	Касьянова Елена	Kasyanova_EA@mmbank.ru	46-79
<u>СОПРОВОЖДЕНИЕ КЛИЕНТОВ</u> Менеджер по работе с клиентами	Шухова Алла	Shuhova_AG@mmbank.ru	42-63
<u>АНАЛИТИЧЕСКИЙ ОТДЕЛ</u>			
Начальник отдела	Тремасов Кирилл	Tremasov_KV@mmbank.ru	45-92
Анализ акций	Веденеев Владимир	Vedeneev_VY@mmbank.ru	28-17
Анализ акций	Скворцов Дмитрий	Skvortsov_DV@mmbank.ru	28-32
Анализ акций	Веселова Ольга	Veselova_OV@mmbank.ru	28-92
Анализ долговых рынков	Федоров Егор	Fedorov_EY@mmbank.ru	42-33
Анализ долговых рынков	Лямин Михаил	Lyamin_MY@mmbank.ru	28-44
<u>ОТДЕЛ УПРАВЛЕНИЯ АКТИВАМИ</u>			
Начальник отдела	Беспалов Алексей	Bespalov_AV@mmbank.ru	42-20
Долговые инструменты	Храмцовский Станислав	HSS@mmbank.ru	28-95
Акции	Волков Алексей	Volkov_A@mmbank.ru	28-37